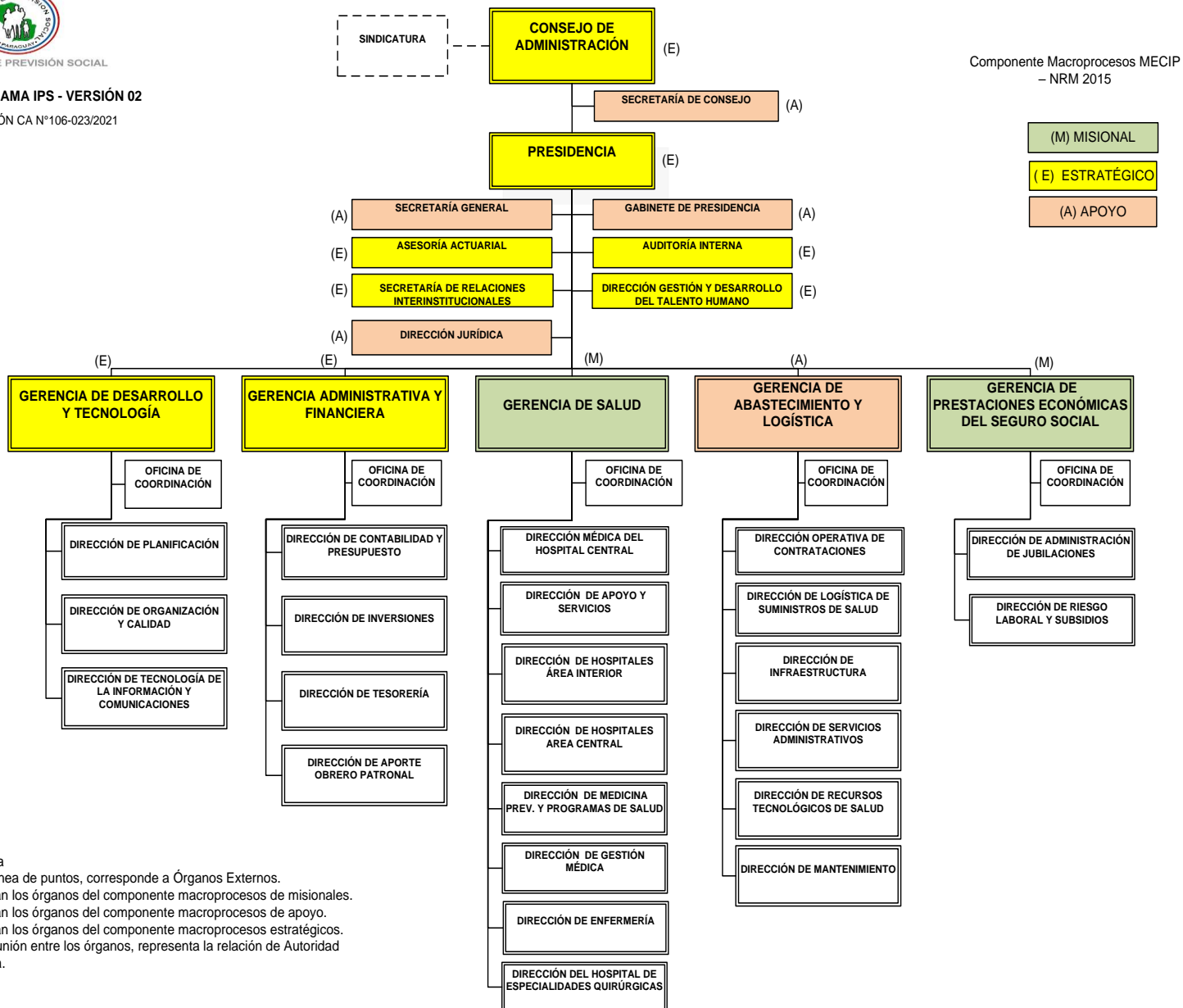


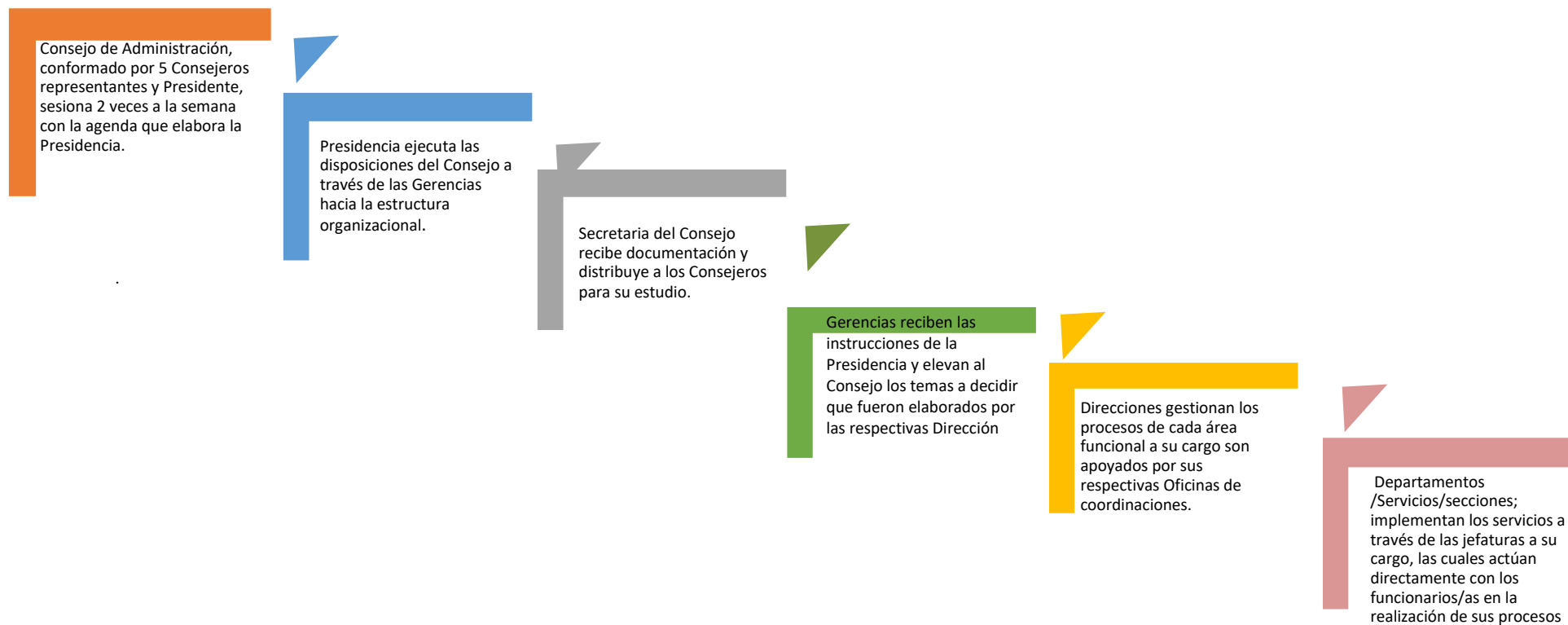
LAS FACULTADES, DEBERES, FUNCIONES Y/O ATRIBUCIONES DE SUS ÓRGANOS Y DEPENDENCIAS INTERNAS DEL INSTITUTO DE PREVISIÓN SOCIAL.



INSTITUTO DE PREVISIÓN SOCIAL
ORGANIGRAMA IPS - VERSIÓN 02
RESOLUCIÓN CA N°106-023/2021



FACULTADES / ATRIBUCIONES DE LAS DEPENDENCIAS DEL IPS.





INSTITUTO DE PREVISIÓN SOCIAL

■ TETĀ REKUĀI
■ GOBIERNO NACIONAL

*Paraguay
de la gente*