

¡ATENCIÓN!

SI USTED VIENE DE UN PAÍS QUE REPORTA CORONAVIRUS COVID-19

POR 14 DÍAS

Evite el contacto estrecho con otros



Manténgase en su hotel o domicilio



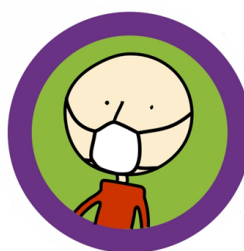
Limite los desplazamientos y evite aglomeraciones



Lave sus manos con frecuencia



Use mascarilla (tapaboca) cuando entre en contacto con personas



SI PRESENTA SÍNTOMAS

Fiebre | Tos | Dificultad para respirar

Colóquese una mascarilla

CONTACTE DE INMEDIATO AL

911