



INSTITUTO DE PREVISIÓN SOCIAL

TETÃ REKUÁI
GOBIERNO NACIONAL

*Paraguay
de la gente*

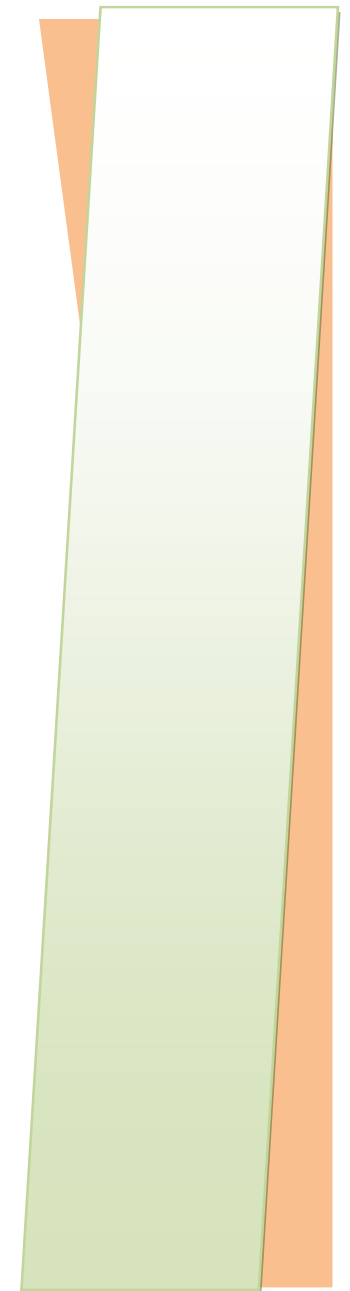
BOLETÍN MENSUAL



DIRECCIÓN DE INVERSIONES

DEPARTAMENTO DE INVERSIONES FINANCIERAS

JUNIO 2019





INSTITUTO DE PREVISIÓN SOCIAL

TETĀ REKUĀI
GOBIERNO NACIONAL

Paraguay
de la gente

RECURSOS E INVERSIONES DEL INSTITUTO DE PREVISIÓN SOCIAL

AL 30/06/2019

LOS MONTOS EN GUARANÍES ESTAN EXPRESADOS EN MILLONES

DESCRIPCIÓN	CDA		CAJA DE AHORRO VISTA		CTA.CTE. GUARANÍES	BONOS GUARANÍES	PRÉSTAMO Y FIANZA BID/CI G.	CONTRATO FIDUCIARIO-FONDO DE SALUD	CAJA DE PRÉSTAMOS GUARANÍES	ALQUILERES GUARANÍES	TOTAL RECURSOS EN MILLONES DE GUARANÍES	TOTAL RECURSOS EN DÓLARES AMERICANOS	TOTAL RECURSOS G. Y USD EXPRESADO EN DÓLARES AMERICANOS	TOTAL RECURSOS G. Y USD EXPRESADO EN MILLONES DE GUARANÍES	PORCENTAJE DE INVERSIÓN CON RELACIÓN AL TOTAL
	GUARANÍES	DÓLARES AMERICANOS	GUARANÍES	DÓLARES AMERICANOS											
BANCO BILBAO VIZCAYA ARGENTARIA PARAGUAY S.A.	678.000	0,00	1.048.553	0,00	15	0	0	0	0	0	1.726.568	0,00	278.908.245,76	1.726.568	13,84%
BANCO CONTINENTAL S.A.E.C.A.	1.396.569	32.356.950,00	8.961	631.748,73	303	0	29.333	0	0	0	1.435.166	32.988.698,73	264.824.207,77	1.639.381	13,14%
BANCO ITAÚ PARAGUAY S.A.	430.000	0,00	298.618	0,00	3.518	20.000	0	0	0	0	752.135	0,00	121.499.271,03	752.135	6,03%
CAJA DE PRÉSTAMOS (1)	0	0,00	0	0,00	0	0	0	0	1.350.773	0	1.350.773	0,00	218.202.739,91	1.350.773	10,83%
BANCO REGIONAL S.A.E.C.A.	741.000	8.000.000,00	155.760	26,56	7	0	0	0	0	0	896.767	8.000.026,56	152.863.003,35	946.291	7,58%
AGENCIA FINAN. DE DESARROLLO - BONOS (2)	0	0,00	0	0,00	0	950.000	0	0	0	0	950.000	0,00	153.462.187,72	950.000	7,61%
BANCO NACIONAL DE FOMENTO	600.000	0,00	89.531	2.126.211,47	20	50.000	0	0	0	0	739.551	2.126.211,47	121.592.616,79	752.713	6,03%
SUDAMERIS BANK S.A.E.C.A.	826.500	943.000,00	531	0,00	0	0	29.333	0	0	0	856.364	943.000,00	139.279.350,40	862.202	6,91%
FIDEICOMISO - FONDO DE SALUD - BANCO ATLAS S.A.	0	0,00	0	0,00	0	0	0	538.275	0	0	538.275	0,00	86.952.483,26	538.275	4,31%
BANCO BASA S.A.	193.000	65.690.000,00	0	2.931,11	202	0	0	0	0	0	193.203	65.692.931,11	96.902.720,56	599.871	4,81%
TELEFÓNICA CELULAR DEL PARAGUAY S.A	0	0,00	0	0,00	0	0	367.000	0	0	0	367.000	0,00	59.284.866,21	367.000	2,94%
BANCO FAMILIAR S.A.E.C.A.	180.000	2.255.000,00	153.381	0,00	5	55.000	26.300	0	0	0	414.686	2.255.000,00	69.242.985,06	428.645	3,44%
BANCO GNB PARAGUAY S.A.	485.000	12.104.000,00	219.482	0,00	0	0	0	0	0	0	704.482	12.104.000,00	125.905.419,22	779.411	6,25%
BANCO PARA LA COMERC.Y PRODUC. SA-BANCOP S.A.	98.000	4.430.000,00	89.975	0,00	21	0	0	0	0	0	187.996	4.430.000,00	34.798.778,74	215.420	1,73%
VISIÓN BANCO S.A.E.C.A.	140.000	4.283.000,00	51	0,00	14.226	0	0	0	0	0	154.277	4.283.000,00	29.204.759,59	180.791	1,45%
GRUPO INTERNACIONAL DE FINANZAS SAECA - INTERFISA BANCO	51.000	8.050.000,00	509	0,00	10	0	0	0	0	0	51.519	8.050.000,00	16.372.406,23	101.353	0,81%
BANCO ATLAS S.A.	115.000	705.000,00	586	631.661,33	5	0	0	0	0	0	115.591	1.336.661,33	20.009.207,67	123.866	0,99%
CITIBANK N.A	0	0,00	77.991	31.808,76	45	0	0	0	0	0	78.036	31.808,76	12.637.744,14	78.233	0,63%
BANCO DO BRASIL S.A.	0	0,00	132	0,00	0	0	0	0	0	0	132	0,00	21.312,84	132	0,00%
BANCO RIO S.A.E.C.A./ITAPÚA/CEFISA/FINANCIERA RIO	20.000	5.809.500,00	0	0,00	0	0	0	0	0	0	20.000	5.809.500,00	9.040.282,90	55.963	0,45%
CORPORACION INTERAMERICANA DE INVERS - CII-BIDINVEST	0	0,00	0	0,00	0	20.100	0	0	0	0	20.100	0,00	3.246.936,81	20.100	0,16%
SOLAR AHORRO Y FINANZAS S.A.E.C.A.	5.000	0,00	0	0,00	0	0	0	0	0	0	5.000	0,00	807.695,72	5.000	0,04%
TU FINANCIERA S.A.	3.000	0,00	0	0,00	0	0	0	0	0	0	3.000	0,00	484.617,43	3.000	0,02%
FINEXPAR S.A.E.C.A.	0	0,00	0	0,00	0	0	0	0	0	0	0	0,00	0,00	0	0,00%
EL COMERCIO FINANCIERA S.A.E.C.A.	0	0,00	142	0,00	0	0	0	0	0	0	142	0,00	22.869,75	142	0,00%
ALQUILERES (3)	0	0,00	0	0,00	0	0	0	0	0	764	0	0,00	0,00	0	0,00%
TOTALES	5.962.069	144.626.450	2.144.202	3.424.387,96	18.378	1.095.100	451.967	538.275	1.350.773	764	11.560.764	148.050.838	2.015.566.708,86	12.477.265	100%

(1) Los datos consignados en Caja de Préstamos corresponden al mes de JUNIO 2019, cartera correspondiente a Jubilados y Funcionarios

(2) Bonos AFD Materializados y Desmaterializados

(3) Alquileres: En Caja de Ahorro a la Vista, se encuentra incluido el flujo de recursos provenientes de alquileres del mes de junio/2019

Tipo de Cambio: G. 6.190,45 - 30/06/2019

Datos: Posición Financiera 01/07/2019

Reportes: Dpto. Inversiones Financieras, Dpto. Caja de Préstamos, Dpto. Adm. de Inmuebles.

RESUMEN DE RECURSOS E INVERSIONES DEL INSTITUTO DE PREVISIÓN SOCIAL

AL

AL

30/06/2019

LOS MONTOS EN GUARANÍES ESTAN EXPRESADOS EN MILLONES

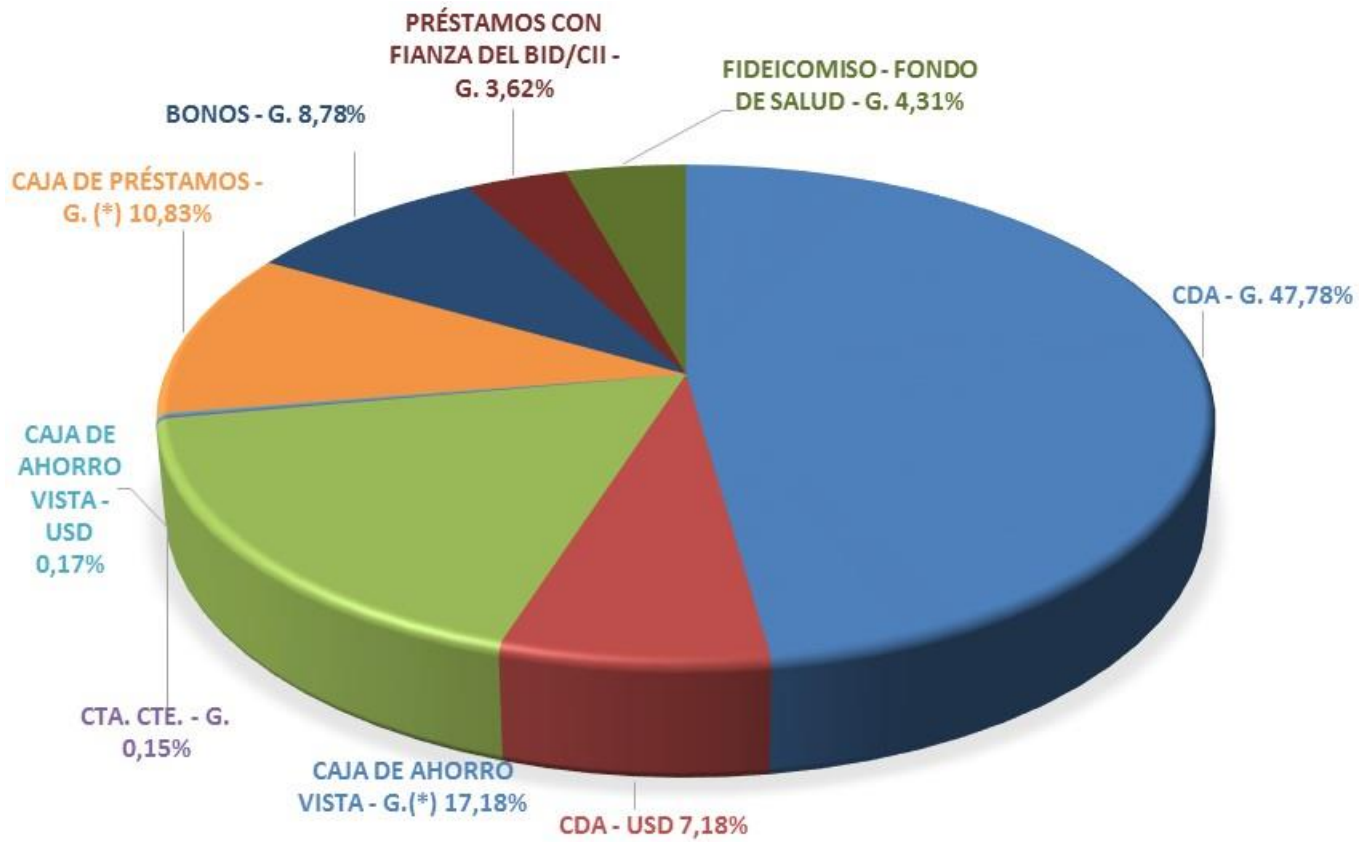
INSTRUMENTOS FINANCIEROS	Monto Total de las Inversiones en G. y USD Expresado en Guaraníes	Monto Total de las Inversiones en G. y USD. Expresado en Dólares Americanos	% Participación
CDA - G.	5.962.069	963.107.528,53	47,78%
CDA - USD	895.303	144.626.450,00	7,18%
CAJA DE AHORRO VISTA - G.(*)	2.144.202	346.372.603,59	17,18%
CTA. CTE. - G.	18.378	2.968.689,06	0,15%
CAJA DE AHORRO VISTA - USD	21.199	3.424.387,96	0,17%
CAJA DE PRÉSTAMOS - G. (*)	1.350.773	218.202.739,91	10,83%
BONOS - G.	1.095.100	176.901.517,66	8,78%
PRÉSTAMOS CON FIANZA DEL BID/CII - G.	451.967	73.010.308,89	3,62%
FIDEICOMISO - FONDO DE SALUD - G.	538.275	86.952.483,26	4,31%
TOTALES	12.477.265	2.015.566.708,86	100%

(*) En Caja de Ahorro a la Vista, se encuentra incluido el flujo de recursos provenientes de alquileres del mes de junio G. 764.097.903 -(Guaranies setecientos sesenta y cuatro millones noventa y siete mil novecientos tres)

(*) Datos mes de JUNIO 2019

Tipo de Cambio: G. 6.190,45 30/06/2019 - Fuente: BCP

RESUMEN DE RECURSOS E INVERSIONES POR INSTRUMENTOS Y % DE PARTICIPACIÓN



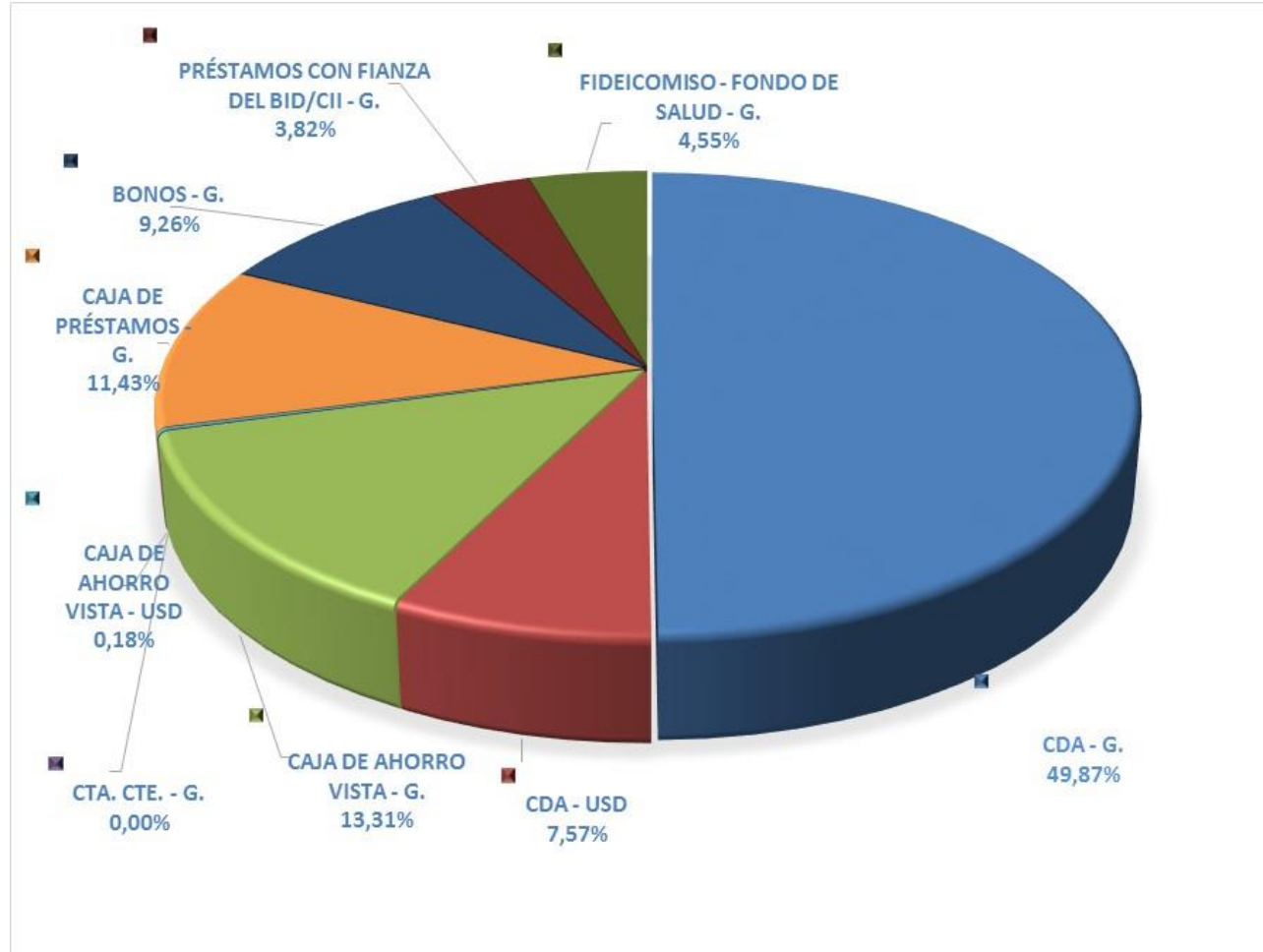
RESUMEN DE RECURSOS E INVERSIONES POR INSTRUMENTOS Y % DE PARTICIPACIÓN DEL FCJP.

AL
30/06/2019

LOS MONTOS EN GUARANÍES ESTAN EXPRESADOS EN MILLONES

INSTRUMENTOS FINANCIEROS	Monto Total de las	Monto Total de las Inversiones	% Participación
	Inversiones en G. y USD Expresado en Guaraníes	en G. y USD. Expresado en Dólares Americanos	
CDA - G.	5.895.069	952.284.405,82	49,87%
CDA - USD	895.303	144.626.450,00	7,57%
CAJA DE AHORRO VISTA - G.	1.573.982	254.259.669,68	13,31%
CTA. CTE. - G.	41	6.623,10	0,00%
CAJA DE AHORRO VISTA - USD	20.983	3.389.621,53	0,18%
CAJA DE PRÉSTAMOS - G.	1.350.773	218.202.739,91	11,43%
BONOS - G.	1.095.100	176.901.517,66	9,26%
PRÉSTAMOS CON FIANZA DEL BID/CII - G.	451.967	73.010.308,89	3,82%
FIDEICOMISO - FONDO DE SALUD - G.	538.275	86.952.483,26	4,55%
TOTALES	11.821.493	1.909.633.819,85	100%

RESUMEN DE RECURSOS E INVERSIONES POR INSTRUMENTOS Y % DE PARTICIPACIÓN DEL FCJP.





INSTITUTO DE PREVISIÓN SOCIAL

TETĀ REKUĀI
GOBIERNO NACIONAL

Paraguay
de la gente

CERTIFICADO DE DEPÓSITOS DE AHORRO

GUARANÍES

MONTO GUARANÍES	Plazo colocaciones en días	Porcentaje de Participación	Interés Tasa Promedio Ponderado
0	30 días	0,00%	0,00%
0	60 días	0,00%	0,00%
0	90 días	0,00%	4,65%
0	180 días	0,00%	6,25%
415.000.000.000	365 días	7,04%	7,95%
631.500.000.000	730 días	10,71%	8,67%
927.000.000.000	1090 días	15,73%	9,07%
1.225.000.000.000	1460 días	20,78%	9,04%
2.496.569.000.000	1825 días	42,35%	9,74%
200.000.000.000	2190 días	3,39%	10,14%
5.895.069.000.000		100%	

PROMEDIO EN DÍAS 1193	PROMEDIO EN AÑOS 3
-----------------------	--------------------

DÓLARES AMERICANOS

MONTO USD	Plazo colocaciones en días	Porcentaje de Participación	Interés Tasa Promedio Ponderado
0,00	365 días	0,00%	0,00%
7.683.000,00	730 días	5,31%	6,04%
9.740.000,00	1090 días	6,73%	5,99%
32.158.000,00	1460 días	22,24%	6,50%
59.258.700,00	1825 días	40,97%	6,74%
33.705.000,00	2190 días	23,30%	6,76%
2.081.750,00	3652 días	1,44%	3,00%
144.626.450,00		100%	

PROMEDIO EN DÍAS 1659	PROMEDIO EN AÑOS 5
-----------------------	--------------------

**BONOS - GUARANÍES
FÍSICOS - DESMATERIALIZADOS - FINANCIEROS**

MONTO	AÑOS (de la operación)	Porcentaje de Participación	Interés Tasa Promedio Ponderado
20.000.000.000	4 años	1,83%	9,50%
20.100.000.000	5 años	1,84%	6,10%
95.000.000.000	7 años	8,68%	6,31%
65.000.000.000	8 años	5,94%	6,22%
65.000.000.000	9 años	5,94%	6,22%
125.000.000.000	10 años	11,41%	6,61%
675.000.000.000	12 años	61,64%	5,83%
30.000.000.000	15 años	2,74%	7,50%
1.095.100.000.000		100%	

PROMEDIO DE PLAZOS	8,5 AÑOS
--------------------	-----------------

FIDEICOMISO - FONDO DE SALUD

MONTO	AÑOS (de la operación)	Porcentaje de Participación	Tasa de Interés
308.275.000.000	20	50%	5,70%
230.000.000.000	20	50%	5,70%
538.275.000.000		100%	

PROMEDIO DE PLAZOS	20 AÑOS
--------------------	----------------

**PRÉSTAMO Y FIANZA IPS - BID/CII
BANCOS: SUDAMERIS, CONTINENTAL Y FAMILIAR**

MONTO	AÑOS (de la operación)	Porcentaje de Participación	Tasa de Interés
29.333.333.334	5 años	34,52%	6,55%
29.333.333.334	5 años	34,52%	6,65%
26.300.000.000	5 años	30,95%	6,65%
84.966.666.668		100%	

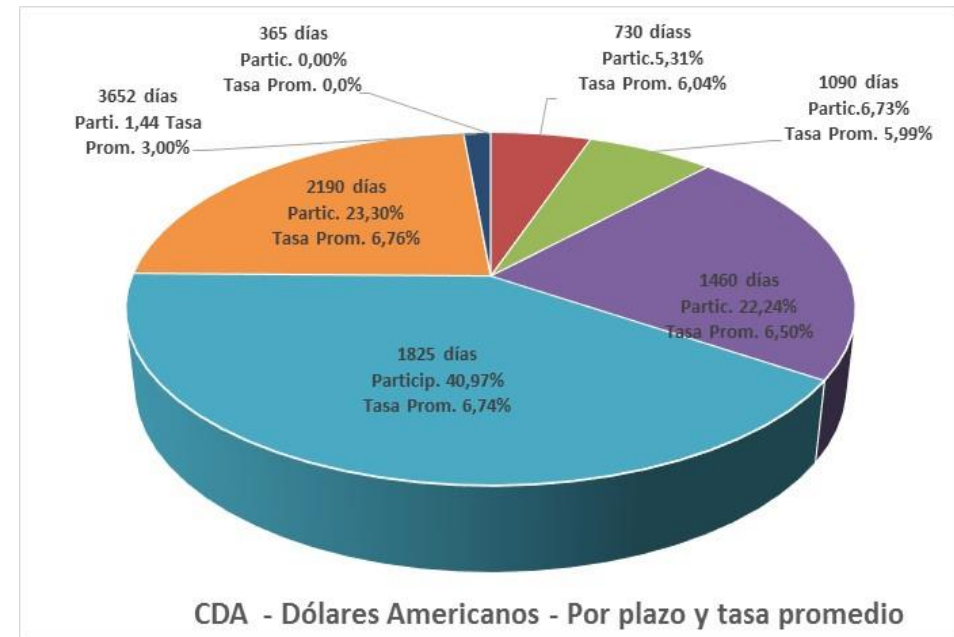
PROMEDIO DE PLAZOS	5 AÑOS
--------------------	---------------

**PRÉSTAMO Y FIANZA IPS - CII/BID
TELFÓNICA CELULAR DEL PARAGUAY S.A.**

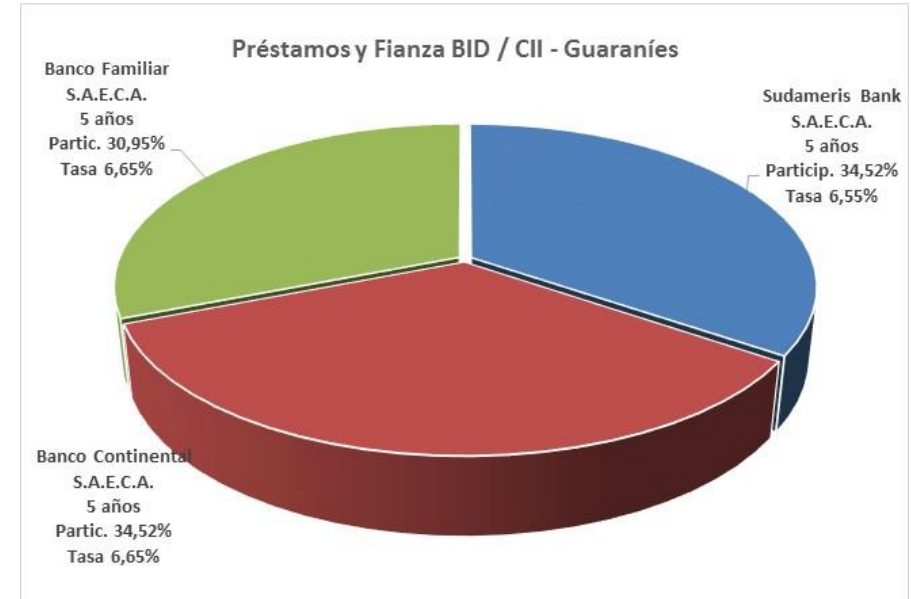
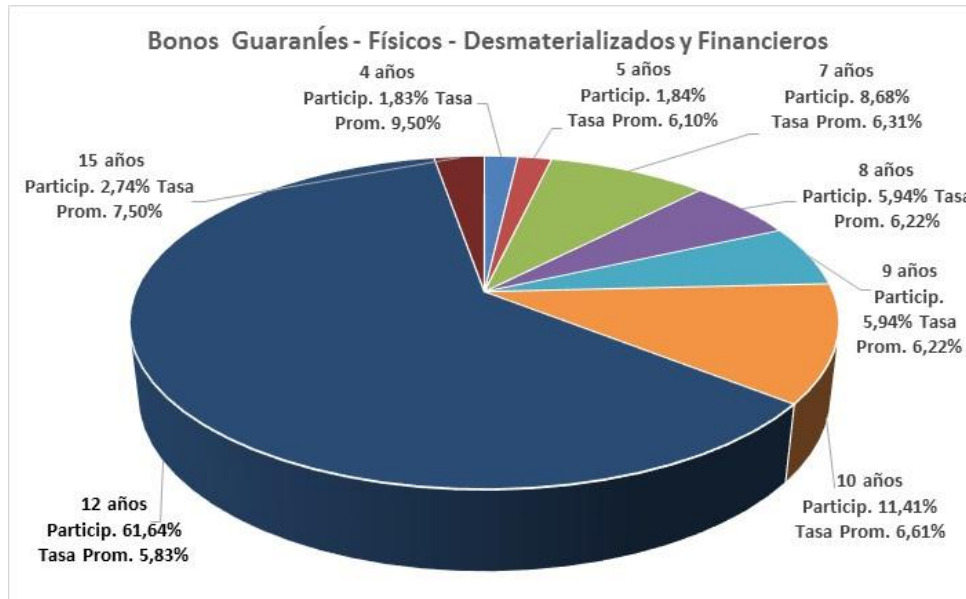
MONTO	AÑOS (de la operación)	Porcentaje de Participación	Tasa de Interés
367.000.000.000	5	100%	7,50%
367.000.000.000		100%	

PROMEDIO DE PLAZOS	5 AÑOS
--------------------	---------------

Distribución de colocaciones por plazo, % de participación y tasas promedio
CDA
Guaraníes y Dólares Americanos



Distribución de Colocaciones por plazo y tasas de interés Préstamo y Fianza – Bonos



**INFORME MENSUAL DE LAS
INVERSIONES FINANCIERAS****JUNIO 2019****CERTIFICADO DE DEPÓSITOS DE AHORRO EN
GUARANÍES**

- a. La inversión en la modalidad de CDA en guaraníes, se encuentra diversificada en **plazos de: 365, 730, 1090, 1460, 1825, 2190 días.**
- b. La rentabilidad de las inversiones en CDA guaraníes correspondiente al mes de junio es de **9,35%**.

	En millones de Guaraníes
COLOCACIONES EN CDA - GUARANÍES	
ENTIDADES BANCARIAS - CDA FCJP	5.887.069
BANCO CONTINENTAL S.A.E.C.A.	1.396.569
BANCO REGIONAL S.A.E.C.A.	741.000
BANCO BILBAO VIZCAYA ARGENTARIA PARAGUAY S.A.	678.000
BANCO ITAÚ PARAGUAY S.A.	430.000
SUDAMERIS BANK S.A.E.C.A.	808.000
BANCO NACIONAL DE FOMENTO	600.000
BANCO FAMILIAR S.A.E.C.A.	180.000
BANCO GNB PARAGUAY S.A.	470.000
BANCO BASA S.A.	193.000
BANCO ATLAS S.A.	85.000
VISIÓN BANCO S.A.E.C.A.	136.500
BANCO PARA LA COMERCIALIZACIÓN Y PRODUCCIÓN S.A. - BANCOP S.A	98.000
GRUPO INTERNACIONAL DE FINANZAS S.A.E.C.A. - INTERFISA BANCO	51.000
BANCO RIO S.A.E.C.A./ITAPÚA/CEFISA/FINANCIERA RIO	20.000
ENTIDADES FINANCIERAS	8.000
TU FINANCIERA S.A.	3.000
SOLAR AHORRO Y FINANZAS S.A.E.C.A.	5.000
CDA - FONDO CONTINGENCIA	67.000
VISIÓN BANCO S.A.E.C.A.	3.500
BANCO GNB PARAGUAY S.A.	15.000
BANCO ATLAS S.A.	30.000
SUDAMERIS BANK S.A.E.C.A.	18.500
TOTAL	5.962.069

C
D
A
G
U
A
R
A
N
Í
E
S



C
D
A

D
Ó
L
A
R
E
S

A
M
E
R
I
C
A
N
O
S

**INFORME MENSUAL DE LAS
INVERSIONES FINANCIERAS**

JUNIO 2019

**CERTIFICADO DE DEPÓSITOS DE AHORRO EN
DÓLARES AMERICANOS**

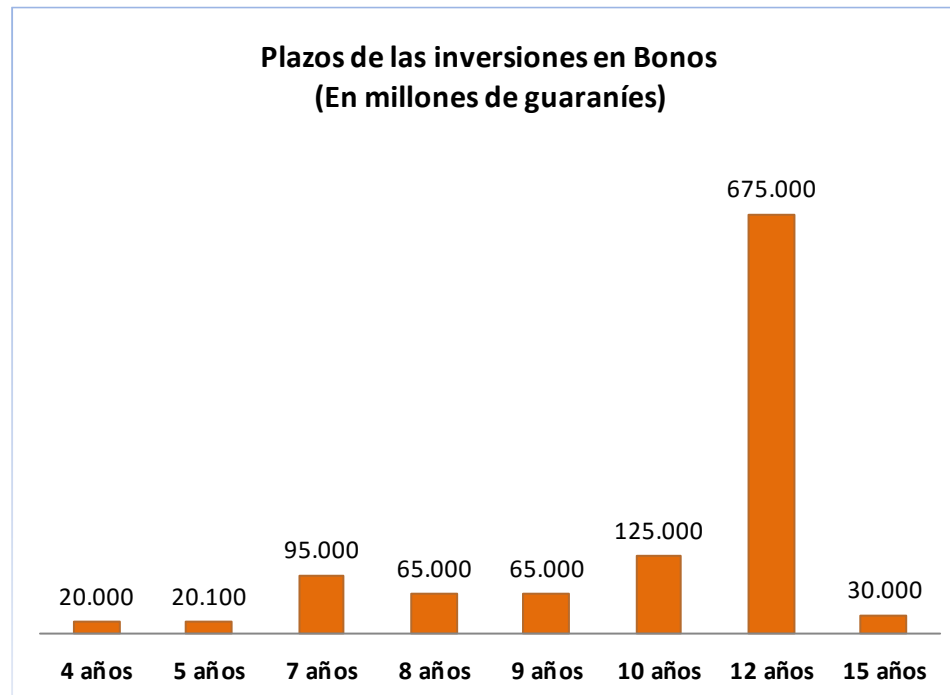
- c. La inversión en la modalidad de CDA en dólares americanos, se encuentra diversificada en **plazos de: 730, 1090, 1460, 1825, 2190 y 3652 días.**
- d. El rendimiento de las inversiones en CDA dólares americanos correspondiente al mes de junio es de **6,60%.**

COLOCACIONES EN CDA - DÓLARES AMERICANOS

ENTIDADES BANCARIAS		144.626.450,00
BANCO BASA S.A.	65.690.000,00	
BANCO CONTINENTAL S.A.E.C.A.	32.356.950,00	
BANCO REGIONAL S.A.E.C.A.	8.000.000,00	
GRUPO INTERNACIONAL DE FINANZAS S.A.E.C.A. - INTERFISA BANCO	8.050.000,00	
BANCO GNB PARAGUAY S.A.	12.104.000,00	
BANCO RIO S.A.E.C.A./ ITAPÚA/CEFISA/FINANCIERA RIO	5.809.500,00	
BANCO PARA LA COMERCIALIZACIÓN Y PRODUCCIÓN S.A. - BANCOP S.A.	4.430.000,00	
VISIÓN BANCO S.A.E.C.A.	4.283.000,00	
SUDAMERIS BANK S.A.E.C.A.	943.000,00	
BANCO FAMILIAR S.A.E.C.A.	2.255.000,00	
BANCO ATLAS S.A.	705.000,00	
TOTAL		144.626.450,00

INVERSIONES EN BONOS

Teniendo como objetivo la canalización de los recursos al sector productivo privado y la diversificación de riesgos en las inversiones, el Instituto de Previsión Social ha desarrollado la modalidad de inversión en instrumentos financieros denominados Bonos con garantía del Estado, destinados al financiamiento del sector privado. La cartera de Bonos incluye además los adquiridos de otras Entidades Financieras.



B
O
N
O
S



B O N O S

Bonos Banco Nacional de Fomento – Fecha de Emisión: 26/12/2012 (TASA VARIABLE)

MONTO CAPITAL G.	PLAZO
G. 50.000.000.000.-	10 AÑOS

Tasa Variable

Año 1-5 IPC + 3%
Año 6 IPC + 3,5%
Año 7 IPC + 4,0%
Año 8 IPC + 4,5%
Año 9 IPC + 5,0%
Año 10 IPC + 5,5%

Tasa vigente: IPC año 2018 (3,20%) + 4,00% = 7,20% vigente.

Bonos Agencia Financiera de Desarrollo (1ra. Operación) – Fecha de Emisión: 17/12/2012 (TASA VARIABLE)

MONTO CAPITAL G. 50.000.000.000.-	COBRO CAPITAL GUARANIES			
	AÑO 7	AÑO 8	AÑO 9	AÑO 10
	35.000.000.000	5.000.000.000	5.000.000.000	5.000.000.000

IPC +	AÑO 1 – 10
	2,00%

Tasa vigente: IPC año 2017 (4,50%)+ 2% = 6,50% vigente.

Bonos Agencia Financiera de Desarrollo (2da. Operación) – Fecha de Emisión: 19/12/2013 (TASA VARIABLE)

MONTO CAPITAL G. 50.000.000.000.-	COBRO CAPITAL GUARANIES			
	AÑO 7	AÑO 8	AÑO 9	AÑO 10
	10.000.000.000	10.000.000.000	10.000.000.000	20.000.000.000

IPC +	AÑO 1 – 10
	3,00%

Tasa vigente: IPC año 2018 (3,20%) + 3% = 6,20% vigente.



B
O
N
O
S

Bonos Agencia Financiera de Desarrollo (3ra. Operación) – Fecha de Emisión: 26/09/2014 (TASA VARIABLE)

MONTO CAPITAL G. 200.000.000.000.-	COBRO CAPITAL GUARANIES			
	AÑO 7	AÑO 8	AÑO 9	AÑO 10
	50.000.000.000	50.000.000.000	50.000.000.000	50.000.000.000

IPC +	AÑO 1 – 10
	3,00%

Tasa vigente: IPC año 2018 (3,20%) + 3% = 6,20% vigente.

Bonos Agencia Financiera de Desarrollo (4ta Operación) - Modalidad: Desmaterializados

Fecha de Emisión: 28/10/2015 (TASA VARIABLE) cambio de tasa abril de cada año

MONTO CAPITAL	COBRO CAPITAL - AÑO 12
G.300.000.000.000.-	300.000.000.000.-

IPC +	AÑO 1 – 12
	2,00%

Tasa vigente hasta el 29/04/2019: IPC año 2017 (4,50%) + 2% = 6,50 %

Tasa vigente a partir del 30/04/2019: IPC año 2018 (3,20%) + 2% = 5,20%

Bonos Financieros – Banco Itaú - Modalidad: Desmaterializados – Fecha de Emisión: 17/11/2015 (TASA FIJA)

AÑO	MONTO CAPITAL G.	TASA FIJA
4	20.000.000.000	9,50%
Total	20.000.000.000	

B
O
N
O
S

Bonos Agencia Financiera de Desarrollo (5ta Operación) - Modalidad: Desmaterializados

Fecha de Emisión: 25/08/2016 (TASA VARIABLE) cambio de tasa febrero de cada año.

MONTO CAPITAL G.	COBRO CAPITAL - AÑO 12
G. 350.000.000.000.-	350.000.000.000.-

IPC +	AÑO 1 – 12
	2,00%

Tasa vigente: IPC año 2018 (3,20%) + 2% = 5,20 % vigente.

Bonos Financieros - Banco Familiar SAECA - Vivienda - Modalidad: Desmaterializados - Fecha de Emisión: 09/08/2018

Tasa Variable - cambio de tasa a partir de agosto de cada año.

MONTO CAPITAL	COBRO CAPITAL - AÑO 12
G.25.000.000.000.-	25.000.000.000

IPC +	AÑO 1 – 12
	2,00%

Tasa vigente: IPC año 2017 (4,50%) + 2% = 6,50 % vigente.



B
O
N
O
S

Bonos Financieros - Banco Familiar SAECA - Infraestructura -Modalidad: Desmaterializados - Fecha de Emisión: 09/08/2018

Tasa Variable - cambio de tasa a partir de agosto de cada año

MONTO CAPITAL	COBRO CAPITAL - AÑO 15
G.30.000.000.000.-	30.000.000.000
	21/07/2033
IPC +	AÑO 1 – 15
	2,00%

Tasa vigente: IPC año 2017 (4,50%) + 3% = 7,50 % vigente.

Bonos Financieros C.I.I.-BID Invest Modalidad: Desmaterializados – Fecha de Emisión: 18/12/2018 (TASA FIJA)

AÑO	MONTO CAPITAL	TASA FIJA
5	20.100.000.000	6,10%
Total	20.100.000.000	

Fideicomiso de Titularización - Fondo de Salud - Primero Emisión -- Fecha de Emisión: 19/12/2017 - TASA VARIABLE

Año	Monto Capital
20	324.500.000.000
	Vcto.: 04/03/2038

Tasa vigente: IPC año anterior + Tasa Actuarial + 0,50%

Fideicomiso de Titularización - Fondo de Salud - Segunda Emisión - Fecha de Emisión: 26/12/2018 - TASA VARIABLE

Año	Monto Capital
20	230.000.000.000
	Vcto.: 11/03/2039

Tasa vigente: IPC año anterior + Tasa Actuarial + 0,50%



P
R
E
S
T
A
M
O
Y
F
I
A
N
Z
A

Prestamo IPS TIGO con Fianza de la CII, Agente del BID – Fecha de Desembolso: 07/07/2017 (TASA FIJA)

AÑO	MONTO CAPITAL G.	TASA FIJA
5	367.000.000.000	7,50%
Total	367.000.000.000	
Vcto.: 15/02/2022		

Prestamo y Fianza IPS – BID - Banco Continental S.A.E.C.A. Fecha de Desembolso: 22/12/2015 (TASA FIJA)

AÑO	MONTO CAPITAL G.	TASA FIJA
5	44.000.000.000	6,65%
Total	44.000.000.000	
Vcto.: 16/02/2021		

Prestamo y Fianza IPS – BID - Banco Sudameris S.A.E.C.A. Fecha de Desembolso: 22/12/2015 (TASA FIJA)

AÑO	MONTO CAPITAL G.	TASA FIJA
5	44.000.000.000	6,55%
Total	44.000.000.000	
Vcto.: 16/02/2021		

Prestamo y Fianza IPS – BID - Banco Familiar S.A.E.C.A. Fecha de Desembolso: 13/12/2019 (TASA FIJA)

AÑO	MONTO CAPITAL G.	TASA FIJA
5	26.300.000.000	6,65%
Total	26.300.000.000	
Vcto.: 15/11/2022		



P
A
R
T
I
C
I
P
A
C
I
Ó
N

G.

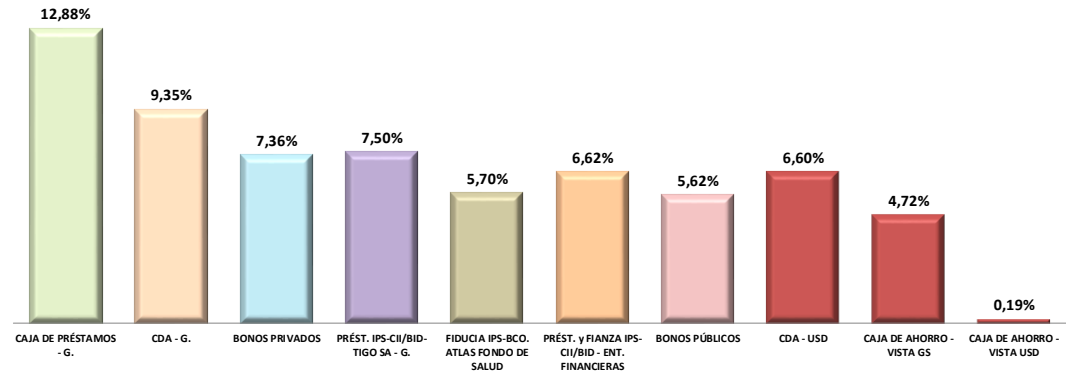
Y

U
S
D

**PARTICIPACIÓN DE LAS
INVERSIONES EN GUARANÍES Y
DÓLARES AMERICANOS.**



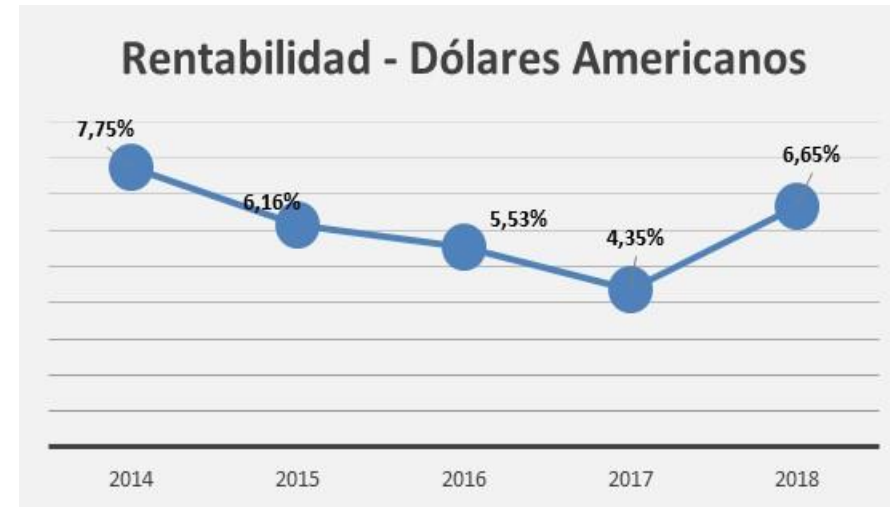
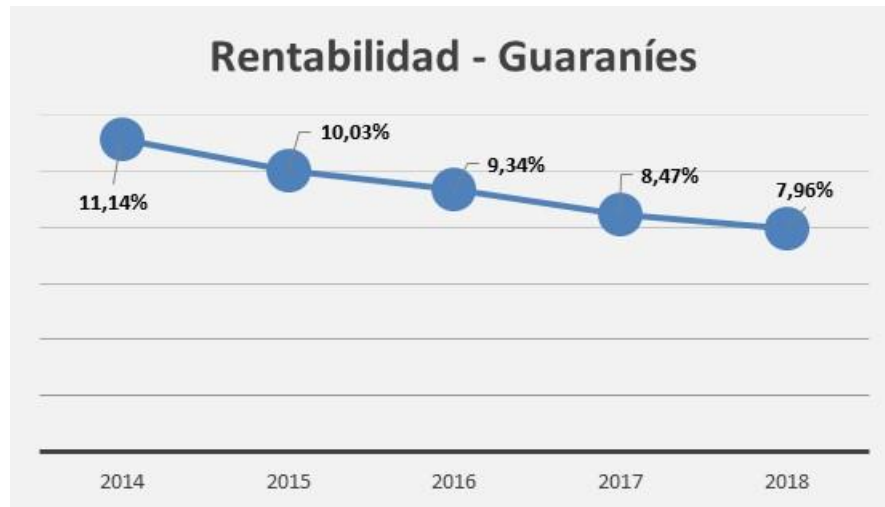
**RENDIMIENTOS PROMEDIO PONDERADO POR INSTRUMENTO
EN GUARANÍES Y DÓLARES AMERICANOS.**



R
E
N
D
I
M
I
E
N
T
O
S

RENTABILIDAD DE LAS INVERSIONES

Periodo 2014 al 2018




ALGUNOS INDICADORES UTILIZADOS AL MOMENTO DE REALIZAR LA INVERSIÓN DE LOS RECURSOS DEL IPS
**C
A
L
I
F
I
C
A
C
I
O
N
E
S**
CALIFICACIÓN ENTIDADES FINANCIERAS A MAYO 2019

BANCOS	Calificación	Tendencia	Calificadora de Riesgo
Banco Nacional de Fomento	AApy	Fuerte (+)	Solventa
Banco GNB Paraguay S.A.	AA+py	Estable	Feller Rate
Banco Do Brasil S.A.	AA+py	Estable	Fix SCR
Citibank N.A.	AAApy	Estable	Solventa
Banco Bilbao Vizcaya Argentaria Paraguay S.A.	AAApy	Estable	Feller Rate
Sudameris Bank S.A.E.C.A.	AA-py	Estable	Feller Rate
Banco Itaú Paraguay S.A.	AAApy	Estable	Feller Rate
Banco Continental S.A.E.C.A.	AA+py	Estable	Feller Rate
Banco Regional S.A.E.C.A.	AApy	Fuerte (+)	Feller Rate
Banco BASA S.A.	AA-py	Estable	Feller Rate
Visión Banco S.A.E.C.A.	Apy	Estable	Feller Rate
Banco Río S.A.E.C.A.	Apy	Estable	Solventa
Banco Familiar S.A.E.C.A.	A+py	Estable	Feller Rate
Banco Atlas S.A.	AA-py	Estable	Feller Rate
Bancop S.A.	Apy	Estable	Feller Rate
Interfisa Banco S.A.E.C.A.	A+py	Estable	Solventa
FINANCIERAS	Calificación	Tendencia	Calificadora de Riesgo
El Comercio Financiera S.A.E.C.A.	BBB-py	Estable	Feller Rate
Tú Financiera S.A.	BBB+py	Estable	Solventa
Solar Ahorro y Finanzas S.A.E.C.A.	BBB+py	Fuerte (+)	Riskmétrica

Fuente: BCP mayo/2019

Las calificaciones de las Entidades Financieras son consideradas al momento de la Adjudicación, de conformidad a lo establecido en las condiciones vigentes: como mínima igual o superior a "A-py" con tendencia fuerte (+).

INDICE DE MOROSIDAD

MAYO 2019

BANCOS	PORCENTAJE
Citibank N.A.	5,44%
Sudameris Bank S.A.E.C.A.	1,33%
Banco Regional S.A.E.C.A.	2,13%
Bancop S.A.	1,84%
Banco GNB Paraguay S.A.	1,90%
Banco Continental S.A.E.C.A.	2,38%
Banco Do Brasil S.A.	2,43%
Banco Basa S.A.	2,10%
Banco Itaú Paraguay S.A.	2,59%
Banco Nacional de Fomento	3,51%
Banco Atlas S.A.	4,20%
Banco Bilbao Vizcaya Argentaria Paraguay S.A.	4,82%
Banco Familiar S.A.E.C.A.	4,97%
Interfisa Banco S.A.E.C.A.	4,64%
Visión Banco S.A.E.C.A.	5,86%
Banco Río S.A.E.C.A.	4,99%
FINANCIERAS	PORCENTAJE
Solar Ahorro y Finanzas S.A.E.C.A.	4,47%
El Comercio Financiera S.A.E.C.A.	7,71%
Tú Financiera S.A.	9,72%

Fuente: sitio BCP-www.bcp.gov.py (datos del mes de mayo de 2019)

**M
O
R
O
S
I
D
A
D**



INSTITUTO DE PREVISIÓN SOCIAL

TETĀ REKUĀI
GOBIERNO NACIONAL

Paraguay
de la gente

COLOCACIONES FINANCIERAS AÑO 2019 - CDA GUARANÍES Y DOLARES AMERICANOS

LLAMADO	RESOLUCIÓN	FECHA R.C.A.	ENTIDAD FINANCIERA	GUARANIES			DÓLARES			PAGO DE INTERESES
				MONTO	PLAZO (días)	TASA ANUAL	MONTO	PLAZO (días)	TASA ANUAL	
01/2019	CA 091-009/18 AUTORIZA LLAMADO (Calendario) CA 006-033/19 ADJUDICACION	26/12/2018 15/02/2019	BANCO ATLAS S.A.	15.000.000.000	1.825	9,65%	-	-	-	TRIMESTRAL
			SUDAMERIS BANK S.A.E.C.A.	20.000.000.000	1.825	9,65%	-	-	-	TRIMESTRAL
			BBVA PARAGUAY S.A.	50.000.000.000	1.460	8,95%	-	-	-	TRIMESTRAL
			BBVA PARAGUAY S.A.	50.000.000.000	1.090	8,51%	-	-	-	TRIMESTRAL
			BBVA PARAGUAY S.A.	80.000.000.000	730	8,40%	-	-	-	TRIMESTRAL
			VISION BANCO S.A.E.C.A.	20.000.000.000	365	8,31%	-	-	-	TRIMESTRAL
			INTERFISA BANCO S.A.E.C.A.	-	-	-	2.950.000,00	1.090	7,15	-
TOTAL			Total Adjudicado Llamado 01/2019	235.000.000.000			2.950.000,00			
FONDO DE CONTINGENCIA	CA 006-033/19 ADJUDICACION	15/02/2019	BANCO ATLAS S.A.	30.000.000.000	1.090	8,87%				TRIMESTRAL
			SUDAMERIS BANK S.A.E.C.A.	5.500.000.000	1.090	8,80%				
TOTAL			Total Adjudicado Llamado N° 1/2019	270.500.000.000			0			
02/2019	CA 091-009/18 AUTORIZA LLAMADO (Calendario) CA 011-001/19 ADJUDICACION	12/03/2019	BANCO CONTINENTAL S.A.E.C.A.	300.000.000.000	1825	10,27%	-	-	-	TRIMESTRAL
			BANCO CONTINENTAL S.A.E.C.A.	250.000.000.000	1460	10,17%	-	-	-	TRIMESTRAL
			BANCO CONTINENTAL S.A.E.C.A.	200.000.000.000	1090	9,45%	-	-	-	TRIMESTRAL
			BANCO CONTINENTAL S.A.E.C.A.	100.000.000.000	730	8,95%	-	-	-	TRIMESTRAL
			VISION BANCO S.A.E.C.A.	20.000.000.000	365	8,57%	200.000,00	1825	6,77%	-
TOTAL			Total Adjudicado Llamado N° 2/2019	870.000.000.000			200.000,00			
03/2019	CA 015-051/19 AUTORIZA LLAMADO (Calendario) CA 016-036/19 ADJUDICACION	02/04/2019	INTERFISA BANCO S.A.E.C.A.	1.000.000.000	1825	9,96%	-	-	-	TRIMESTRAL
			SUDAMERIS BANK S.A.E.C.A.	20.000.000.000	1460	9,35%	-	-	-	TRIMESTRAL
			BANCO NACIONAL DE FOMENTO	300.000.000.000	1090	8,84%	-	-	-	TRIMESTRAL
			SUDAMERIS BANK S.A.E.C.A.	100.000.000.000	730	8,75%	-	-	-	TRIMESTRAL
			SUDAMERIS BANK S.A.E.C.A.	50.000.000.000	365	8,25%	-	-	-	TRIMESTRAL
			BANCO BASA S.A.	-	-	-	2.100.000,00	1825	7,00%	-
TOTAL			Total Adjudicado Llamado N° 3/2019	471.000.000.000			2.100.000,00			
04/2019	CA 015-051/19 AUTORIZA LLAMADO (Calendario) CA 016-031/19 ADJUDICACION	09/04/2019	BANCO CONTINENTAL S.A.E.C.A.	50.000.000.000	1090	8,72%				TRIMESTRAL
			BANCO FAMILIAR S.A.E.C.A.	30.000.000.000	730	9,00%				TRIMESTRAL
			BANCO FAMILIAR S.A.E.C.A.	30.000.000.000	365	8,50%				TRIMESTRAL
			BANCO FAMILIAR S.A.E.C.A.				1.255.000,00	730	6,00%	
TOTAL			Total Adjudicado Llamado N°04/18	110.000.000.000			1.255.000,00			
05/2019	CA 015-051/19 AUTORIZA LLAMADO (Calendario)	23/04/2019	SUDAMERIS BANK S.A.E.C.A.	17.000.000.000	1.090	8,80				TRIMESTRAL
			SUDAMERIS BANK S.A.E.C.A.	30.000.000.000	730	8,60				TRIMESTRAL
			SUDAMERIS BANK S.A.E.C.A.	50.000.000.000	365	7,90				TRIMESTRAL
			BANCO BASA S.A.				4.290.000,00	730	6,15%	
TOTAL			Total Adjudicado Llamado 05/2019	97.000.000.000			4.290.000,00			
FONDO DE CONTINGENCIA	CA 018-027/19 ADJUDICACION	23/04/2019	SUDAMERIS BANK S.A.E.C.A.	13.000.000.000	1.090	8,80				

COLOCACIONES FINANCIERAS

Departamento de Inversiones Financieras – Dirección de Inversiones



INSTITUTO DE PREVISIÓN SOCIAL

TETĀ REKUĀI
GOBIERNO NACIONAL

Paraguay
de la gente

COLOCACIONES FINANCIERAS

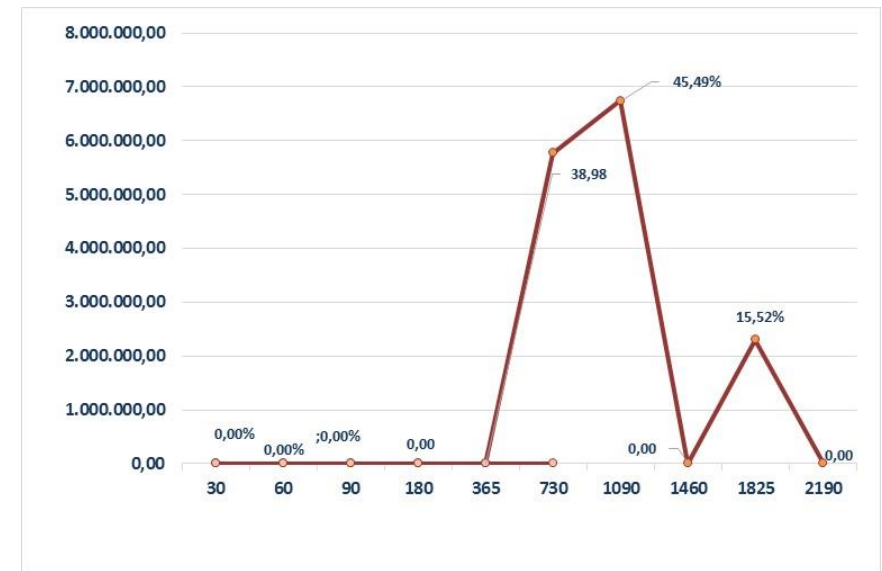
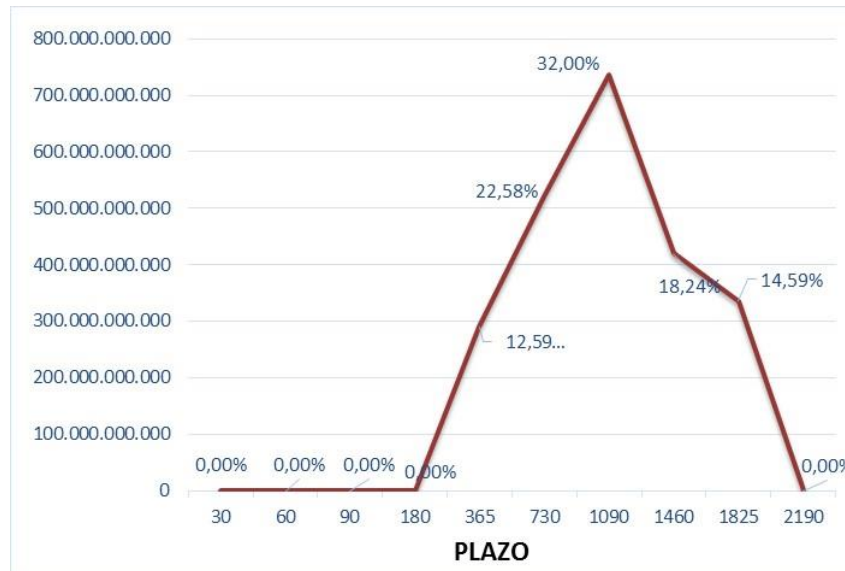
LLAMADO	RESOLUCIÓN	FECHA R.C.A.	ENTIDAD FINANCIERA	GUARANIES			DÓLARES		
				MONTO	PLAZO (días)	TASA ANUAL	MONTO	PLAZO (días)	TASA ANUAL
06/2019	CA 015-051/19 AUTORIZA LLAMADO (Calendario) CA 020-021/19	07/05/2019	BANCOP S.A.	20.000.000.000	1.090	9,38	230.000,00	730	5,65
			BANCO BASA S.A.	30.000.000.000	730	9,00	-		-
			SUDAMERIS BANK S.A.E.C.A.	70.000.000.000	365	7,79	-		-
TOTAL			Total Adjudicado Llamado N°06/2019	120.000.000.000			230.000,00		
07/2019	CA 015-051/19 AUTORIZA LLAMADO (Calendario) CA 022-029/19 ADJUDICACION	21/05/2019	BANCO GNB PARAGUAY S.A.	100.000.000.000	1460	9,32	3.790.000,00	1090	6,46
			BANCO GNB PARAGUAY S.A.	100.000.000.000	1090	9,1			
			BANCO GNB PARAGUAY S.A.	150.000.000.000	730	8,55			
			SUDAMERIS BANK S.A.E.C.A.	50.000.000.000	365	7,8			
TOTAL			Total Adjudicado Llamado N°07/2019	400.000.000.000			3.790.000,00		
08/2019	CA 015-051/19 AUTORIZA LLAMADO (Calendario) CA 025-027/19 ADJUDICACION	4/06/2019	BANCO BASA S.A.	100.000.000.000	1825	9,50			
			BANCO GNB PARAGUAY S.A.	30.000.000.000	1460	8,90	1.908.000,00	730	5,87
			BBVA PARAGUAY S.A.	50.000.000.000	1090	8,65			
			SUDAMERIS BANK S.A.E.C.A.	30.000.000.000	730	8,60			
			SUDAMERIS BANK S.A.E.C.A.	50.000.000.000	365	7,80			
TOTAL			Total Adjudicado Llamado N°08/2019	260.000.000.000			1.908.000,00		
09/2019	CA 015-051/19 AUTORIZA LLAMADO (Calendario) CA 028-030/19 ADJUDICACION	19/06/2019	BANCO REGIONAL S.A.E.C.A.	50.000.000.000	1825	9,50			
			BANCO REGIONAL S.A.E.C.A.	100.000.000.000	1460	9,00			
			BANCO REGIONAL S.A.E.C.A.	50.000.000.000	1090	8,90			
			BBVA PARAGUAY S.A.	50.000.000.000	730	8,01			
			BANCO REGIONAL S.A.E.C.A.	25.000.000.000	365	7,00			
			BANCO GNB PARAGUAY S.A.	-	-	-	158.000,00	1460	5,91
TOTAL			Total Adjudicado Llamado N°09/2019	275.000.000.000			158.000,00		
			TOTAL GENERAL FCJP	2.838.000.000.000			TOTAL GENERAL	16.881.000,00	
			TOTAL GENERAL FONDO DE CONTINGENCIA	48.500.000.000					

Departamento de Inversiones Financieras – Dirección de Inversiones

COLOCACIONES FINANCIERAS EN EL AÑO 2019 CDA GUARANIES – DOLARES AMERICANOS

Distribución % de las colocaciones por plazo

COLOCACIONES FINANCIERAS





DEFINICIONES Y NOMENCLATURAS

IPS: Instituto de Previsión Social
BCP: Banco Central del Paraguay
IPC: Índice de Precios al Consumidor
BNF: Banco Nacional de Fomento
AFD: Agencia Financiera de Desarrollo
TPP: Tasa Promedio Ponderado, fuente BCP.
CDA: Certificado de Depósito de Ahorros
SAP: Sistema, aplicaciones y productos para el procesamiento de datos.
Calificadora de Riesgos: Sociedades de Riesgo registradas en la Comisión Nacional de Valores del Paraguay.

© INSTITUTO DE PREVISIÓN SOCIAL

Algunos derechos reservados y precautelados por el Artículo 40 de la Ley N°1328/98.

Dirección de Inversiones

Dpto. de Inversiones Financieras

Palma N° 974 c/ Colón - Asunción / Paraguay

Teléfono (+595 21) 219-7481

dptoinversiones@ips.gov.py