



INSTITUTO DE PREVISIÓN SOCIAL

TETÃ REKUÁI  
GOBIERNO NACIONAL

*Paraguay  
de la gente*

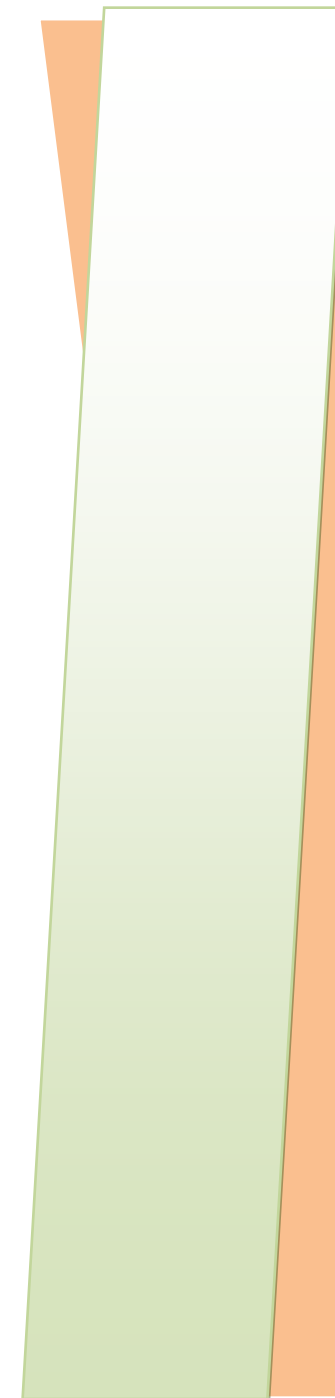
# BOLETÍN MENSUAL



## **DIRECCIÓN DE INVERSIONES**

DEPARTAMENTO DE INVERSIONES FINANCIERAS

**NOVIEMBRE 2018**





INSTITUTO DE PREVISIÓN SOCIAL

TETĀ REKUĀI  
GOBIERNO NACIONAL

Paraguay  
de la gente

RECURSOS E INVERSIONES DEL INSTITUTO DE PREVISIÓN SOCIAL

AL 30/11/2018

LOS MONTOS EN GUARANÍES ESTAN EXPRESADOS EN MILLONES

DESCRIPCIÓN	CDA		CAJA DE AHORRO VISTA		CTA.CTE. GUARANÍES	BONOS GUARANÍES Plazo Prom: 7 AÑOS Plazo Max: 15 AÑOS	PRÉSTAMO Y FIANZA BID/CII G. Plazo: 5 AÑOS	CONTRATO FIDUCIARIO-FONDO DE SALUD	CAJA DE PRÉSTAMOS GUARANÍES	ALQUILERES GUARANÍES	TOTAL RECURSOS EN MILLONES DE GUARANÍES	TOTAL RECURSOS EN DÓLARES AMERICANOS	TOTAL RECURSOS G. Y USD EXPRESADO EN DÓLARES AMERICANOS	TOTAL RECURSOS G. Y USD EXPRESADO EN MILLONES DE GUARANÍES	PORCENTAJE DE INVERSIÓN CON RELACIÓN AL TOTAL
	GUARANÍES Plazo Prom: 1277 días Plazo Max: 2190 días	DÓLARES AMERICANOS Plazo Prom: 1593 días Plazo Max: 3652 días	GUARANÍES	DÓLARES AMERICANOS											
BANCO ITAÚ PARAGUAY S.A.	430.000	0,00	1.354.051	0,01	2.727	70.000	0	0	0	0	1.856.778	0,01	312.952.401,20	1.856.778	15,59%
BANCO BILBAO VIZCAYA ARGENTARIA PARAGUAY S.A.	478.000	0,00	1.091.758	0,00	15	0	0	0	0	0	1.569.773	0,00	264.578.863,68	1.569.773	13,18%
BANCO CONTINENTAL S.A.E.C.A.	996.569	34.884.150,00	296.518	2.091,84	593	0	36.667	0	0	0	1.330.347	34.886.241,84	259.110.846,75	1.537.331	12,91%
CAJA DE PRÉSTAMOS (1)	0	0,00	0	0,00	0	0	0	0	1.284.205	0	1.284.205	0,00	216.447.545,12	1.284.205	10,78%
BANCO NACIONAL DE FOMENTO	250.000	0,00	23.698	22.046.550,17	20	50.000	0	0	0	0	323.718	22.046.550,17	76.607.844,79	454.522	3,82%
AGENCIA FINAN. DE DESARROLLO - BONOS (2)	0	0,00	0	0,00	0	950.000	0	0	0	0	950.000	0,00	160.118.656,35	950.000	7,98%
BANCO REGIONAL S.A.E.C.A.	621.000	12.500.000,00	399.787	26,56	24	0	0	0	0	0	1.020.811	12.500.026,56	184.553.511,48	1.094.974	9,19%
SUDAMERIS BANK S.A.E.C.A.	378.000	2.427.400,00	0	0,00	0	0	36.667	0	0	0	414.667	2.427.400,00	72.317.804,99	429.069	3,60%
TELFÓNICA CELULAR DEL PARAGUAY S.A	0	0,00	0	0,00	0	0	367.000	0	0	0	367.000	0,00	61.856.365,14	367.000	3,08%
BANCO FAMILIAR S.A.E.C.A.	140.000	2.000.000,00	114.955	0,00	5	55.000	26.300	0	0	0	336.260	2.000.000,00	58.675.231,19	348.126	2,92%
FIDEICOMISO - FONDO DE SALUD	0	0,00	0	0,00	0	0	0	324.500	0	0	324.500	0,00	54.693.162,09	324.500	2,72%
BANCO GNB PARAGUAY S.A.	135.000	8.648.000,00	107.964	0,00	0	0	0	0	0	0	242.964	8.648.000,00	49.598.677,08	294.274	2,47%
BANCO PARA LA COMERCIALIZACIÓN Y PRODUCCIÓN S.A. - BANCOP S.A.	62.000	5.200.000,00	84.505	0,00	171	0	0	0	0	0	146.676	5.200.000,00	29.921.722,31	177.529	1,49%
VISIÓN BANCO S.A.E.C.A.	110.000	4.083.000,00	33	0,00	12.978	0	0	0	0	0	123.011	4.083.000,00	24.816.060,38	147.236	1,24%
CITIBANK N.A	0	0,00	391.541	10.024,03	45	0	0	0	0	0	391.586	10.024,03	66.010.283,39	391.646	3,29%
BANCO ATLAS S.A.	110.000	805.000,00	10.580	1.875,85	5	0	0	0	0	0	120.585	806.875,85	21.131.026,87	125.372	1,05%
BANCO BASA S.A.	113.000	33.000.000,00	1	2.931,11	301	0	0	0	0	0	113.302	33.002.931,11	52.099.512,28	309.112	2,60%
GRUPO INTERNACIONAL DE FINANZAS S.A.E.C.A. - INTERFISA BANCO	50.000	7.100.000,00	10.280	0,00	10	0	0	0	0	0	60.290	7.100.000,00	17.261.661,60	102.415	0,86%
BANCO DO BRASIL S.A.	0	0,00	51.036	0,00	0	0	0	0	0	0	51.036	0,00	8.601.924,80	51.036	0,43%
BANCO ITAPÚA S.A.E.C.A.	23.000	4.600.000,00	0	0,00	0	0	0	0	0	0	23.000	4.600.000,00	8.476.556,94	50.292	0,42%
FINANCIERA RÍO S.A.E.C.A./CEFISA	0	5.009.500,00	0	0,00	0	0	0	0	0	0	0	5.009.500,00	5.009.500,00	29.722	0,25%
TU FINANCIERA S.A.	6.500	0,00	0	0,00	0	0	0	0	0	0	6.500	0,00	1.095.548,70	6.500	0,05%
SOLAR AHORRO Y FINANZAS S.A.E.C.A.	5.000	0,00	0	0,00	0	0	0	0	0	0	5.000	0,00	842.729,77	5.000	0,04%
FINEXPAR S.A.E.C.A.	1.000	200.000,00	0	0,00	0	0	0	0	0	0	1.000	200.000,00	368.545,95	2.187	0,02%
EL COMERCIO FINANCIERA S.A.E.C.A.	0	0,00	95	0,00	0	0	0	0	0	0	95	0,00	16.026,25	95	0,00%
ALQUILERES (3)	0	0,00	0	0,00	0	0	0	0	0	893	0	0,00	0,00	0	0,00%
<b>TOTALES</b>	<b>3.909.069</b>	<b>120.457.050</b>	<b>3.936.801</b>	<b>22.063.499,57</b>	<b>16.896</b>	<b>1.125.000</b>	<b>466.633</b>	<b>324.500</b>	<b>1.284.205</b>	<b>893</b>	<b>11.063.104</b>	<b>142.520.550</b>	<b>2.007.162.009,10</b>	<b>11.908.693</b>	<b>100%</b>

(1) Los datos consignados en Caja de Préstamos corresponden al mes de DICIEMBRE 2018, cartera correspondiente a Jubilados y Funcionarios

(2) Bonos AFD Materializados y Desmaterializados

(3) Alquileres: En Caja de Ahorro a la Vista, se encuentra incluido el flujo de recursos provenientes de alquileres del mes de NOVIEMBRE/2018

Tipo de Cambio: G 5.933,10 - 30/11/2018

Datos: Posición Financiera 03/12/2018

Reportes: Dpto. Inversiones Financieras, Dpto. Caja de Préstamos, Dpto. Adm. de Inmuebles.

**RESUMEN DE RECURSOS E INVERSIONES DEL INSTITUTO DE PREVISIÓN SOCIAL**

**AL  
30/11/2018**

LOS MONTOS EN GUARANÍES ESTAN EXPRESADOS EN MILLONES

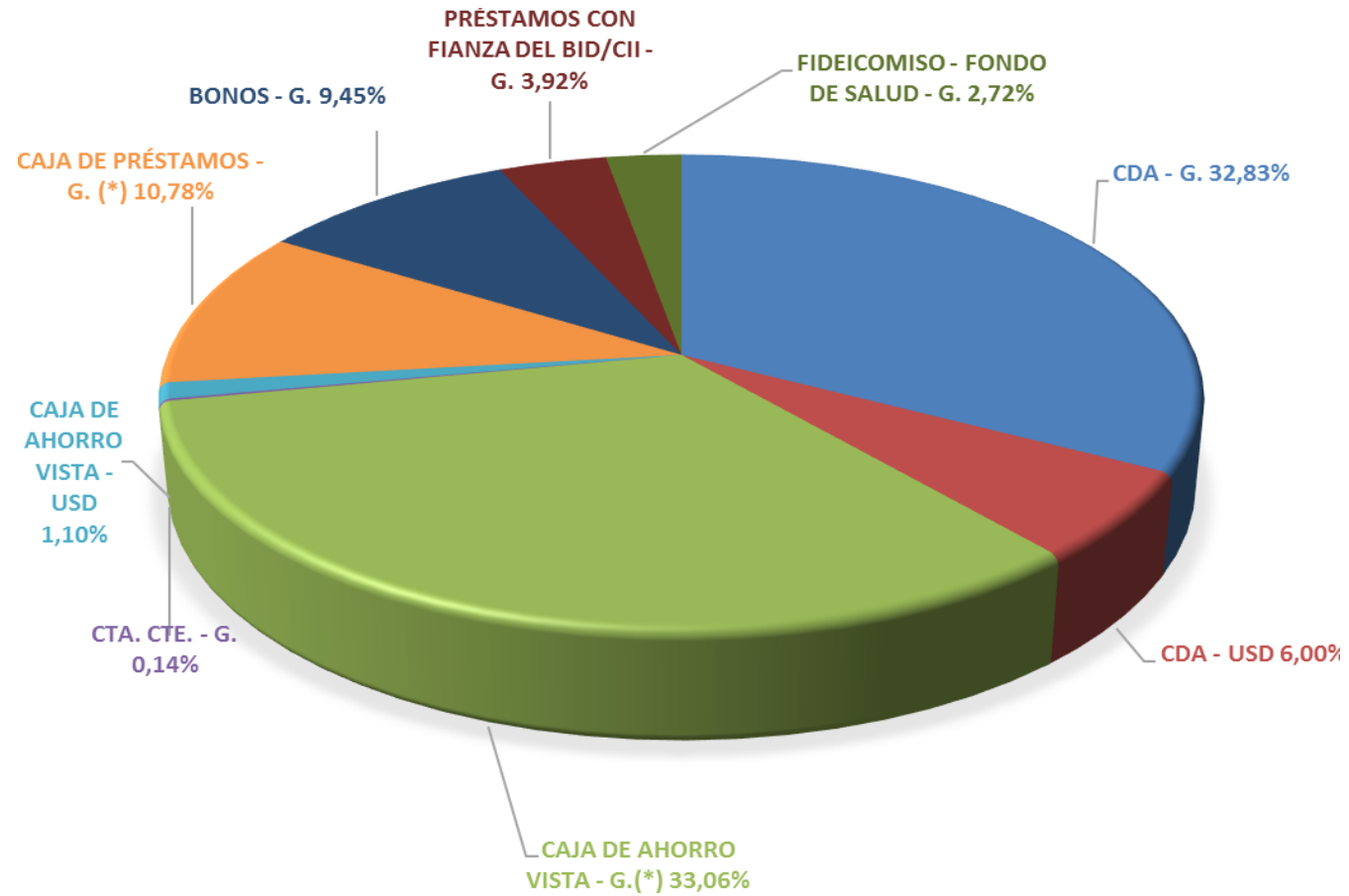
<b>INSTRUMENTOS FINANCIEROS</b>	<b>Monto Total de las Inversiones en G. y USD Expresado en Guaraníes</b>	<b>Monto Total de las Inversiones en G. y USD. Expresado en Dólares Americanos</b>	<b>% Participación</b>
CDA - G.	3.909.069	658.857.764,07	32,83%
CDA - USD	714.684	120.457.050,00	6,00%
CAJA DE AHORRO VISTA - G. (*)	3.936.801	663.531.898,31	33,06%
CTA. CTE. - G.	16.896	2.847.731,27	0,14%
CAJA DE AHORRO VISTA - USD	130.905	22.063.499,57	1,10%
CAJA DE PRÉSTAMOS - G. (*)	1.284.205	216.447.545,12	10,78%
BONOS - G.	1.125.000	189.614.198,31	9,45%
PRÉSTAMOS CON FIANZA DEL BID/CII - G.	466.633	78.649.160,36	3,92%
FIDEICOMISO - FONDO DE SALUD - G.	324.500	54.693.162,09	2,72%
<b>TOTALES</b>	<b>11.908.693</b>	<b>2.007.162.009,10</b>	<b>100%</b>

(\*) En Caja de Ahorro a la Vista, se encuentra incluido el flujo de recursos provenientes de alquileres del mes de noviembre G. 893.247.726. - (Guaraníes ochocientos noventa y tres millones doscientos cuarenta y siete mil setecientos veinte y seis)

(\*) Datos mes de noviembre 2018

Tipo de Cambio: G. 5933,10 30/11/2018 - Fuente: BCP

**RESUMEN DE RECURSOS E INVERSIONES POR INSTRUMENTOS Y % DE PARTICIPACIÓN**



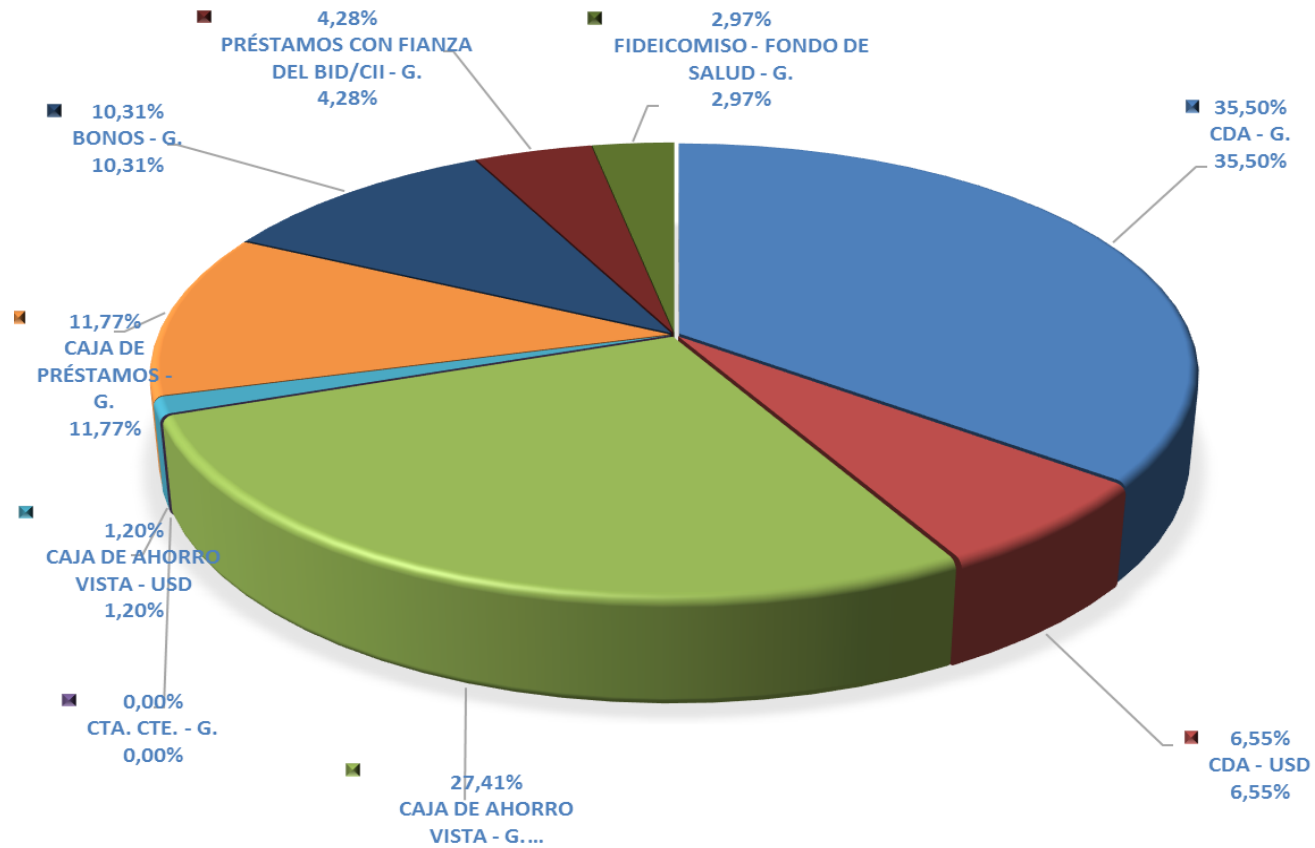
**RESUMEN DE RECURSOS E INVERSIONES DEL FCJP**

AL  
30/11/2018

LOS MONTOS EN GUARANÍES ESTAN EXPRESADOS EN MILLONES

<b>INSTRUMENTOS FINANCIEROS</b>	<b>Monto Total de las Inversiones en G. y USD Expresado en Guaraníes</b>	<b>Monto Total de las Inversiones en G. y USD. Expresado en Dólares Americanos</b>	<b>% Participación</b>
CDA - G.	3.872.969	652.773.255,13	35,50%
CDA - USD	714.684	120.457.050,00	6,55%
CAJA DE AHORRO VISTA - G.	2.990.367	504.014.265,63	27,41%
CTA. CTE. - G.	41	6.910,38	0,00%
CAJA DE AHORRO VISTA - USD	130.804	22.046.550,17	1,20%
CAJA DE PRÉSTAMOS - G.	1.284.205	216.447.545,12	11,77%
BONOS - G.	1.125.000	189.614.198,31	10,31%
PRÉSTAMOS CON FIANZA DEL BID/CII - G.	466.633	78.649.160,36	4,28%
FIDEICOMISO - FONDO DE SALUD - G.	324.500	54.693.162,09	2,97%
<b>TOTALES</b>	<b>10.909.203</b>	<b>1.838.702.097,20</b>	<b>100%</b>

**RESUMEN DE RECURSOS E INVERSIONES POR INSTRUMENTOS Y % DE PARTICIPACIÓN DEL FCJP.**



**PROMEDIO DE PLAZOS  
AL 30/11/2018**

<b>CERTIFICADO DE DEPÓSITOS DE AHORRO</b>			
<b>GUARANÍES</b>			
MONTO GUARANÍES	Plazo colocaciones en días	Porcentaje de Participación	Interés Tasa Promedio Ponderado
94.000.000.000	365 días	2,43%	7,26%
153.900.000.000	730 días	3,97%	9,09%
103.000.000.000	1090 días	2,66%	10,36%
375.000.000.000	1460 días	9,68%	9,67%
2.947.069.000.000	1825 días	76,09%	10,38%
200.000.000.000	2190 días	5,16%	10,14%
<b>3.872.969.000.000</b>		<b>100%</b>	
<b>PROMEDIO EN DÍAS 1387</b>		<b>PROMEDIO EN AÑOS 4</b>	
<b>DÓLARES AMERICANOS</b>			
MONTO USD	Plazo colocaciones en días	Porcentaje de Participación	Interés Tasa Promedio Ponderado
2.400.000,00	365 días	1,99%	3,15%
3.000.000,00	730 días	2,49%	4,80%
3.000.000,00	1090 días	2,49%	5,03%
6.000.000,00	1460 días	4,98%	5,13%
70.270.300,00	1825 días	58,34%	6,77%
33.705.000,00	2190 días	27,98%	6,76%
2.081.750,00	3652 días	1,73%	3,00%
<b>120.457.050,00</b>		<b>100%</b>	
<b>PROMEDIO EN DÍAS 1593</b>		<b>PROMEDIO EN AÑOS 4</b>	

<b>BONOS - GUARANÍES FÍSICOS - DESMATERIALIZADOS - FINANCIEROS</b>			
MONTO	AÑOS	Porcentaje de Participación	
50.000.000.000	3 años	4,44%	
20.000.000.000	4 años	1,78%	
95.000.000.000	7 años	8,44%	
65.000.000.000	8 años	5,78%	
65.000.000.000	9 años	5,78%	
125.000.000.000	10 años	11,11%	
675.000.000.000	12 años	60,00%	
30.000.000.000	15 años	2,67%	
<b>1.125.000.000.000</b>		<b>100%</b>	
<b>PROMEDIO DE PLAZOS 8,5 AÑOS</b>			
<b>FIDEICOMISO - FONDO DE SALUD</b>			
MONTO	AÑOS	Porcentaje de Participación	Tasa de Interés
324.500.000.000	20	100%	7,00%
<b>324.500.000.000</b>		<b>100%</b>	
<b>PROMEDIO DE PLAZOS 20 AÑOS</b>			

<b>PRÉSTAMO Y FIANZA IPS - BID/CII BANCOS: SUDAMERIS, CONTINENTAL Y FAMILIAR</b>			
MONTO	AÑOS	Porcentaje de Participación	Tasa de Interés
36.666.666.667	5 años	36,80%	6,55%
36.666.666.667	5 años	36,80%	6,65%
26.300.000.000	5 años	26,40%	6,65%
<b>99.633.333.334</b>		<b>100%</b>	
<b>PROMEDIO DE PLAZOS 5 AÑOS</b>			
<b>PRÉSTAMO Y FIANZA IPS - CII/BID TELEFÓNICA CELULAR DEL PARAGUAY S.A.</b>			
MONTO	AÑOS	Porcentaje de Participación	Tasa de Interés
367.000.000.000	5	100%	7,50%
<b>367.000.000.000</b>		<b>100%</b>	
<b>PROMEDIO DE PLAZOS 5 AÑOS</b>			

PROMEDIO TOTAL PLAZOS EN GUARANIES

**8,50 AÑOS**

PROMEDIO TOTAL PLAZOS EN USD

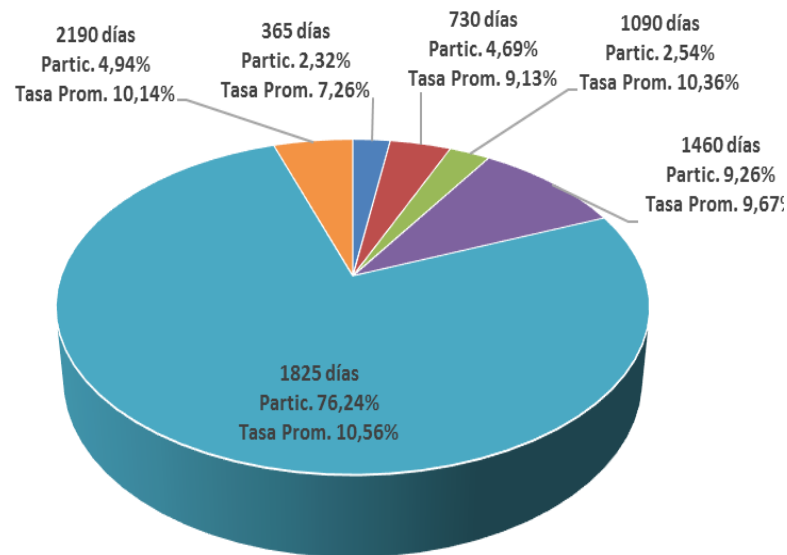
**4 AÑOS**

FUENTE: SAP 30/11/2018

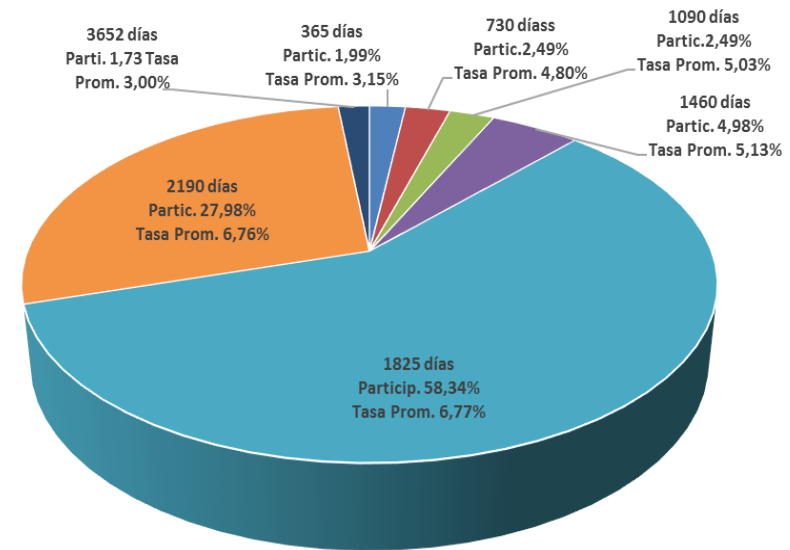
## Distribución de colocaciones por plazo, % de participación y tasas promedio

### CDA

### Guaraníes y Dólares Americanos



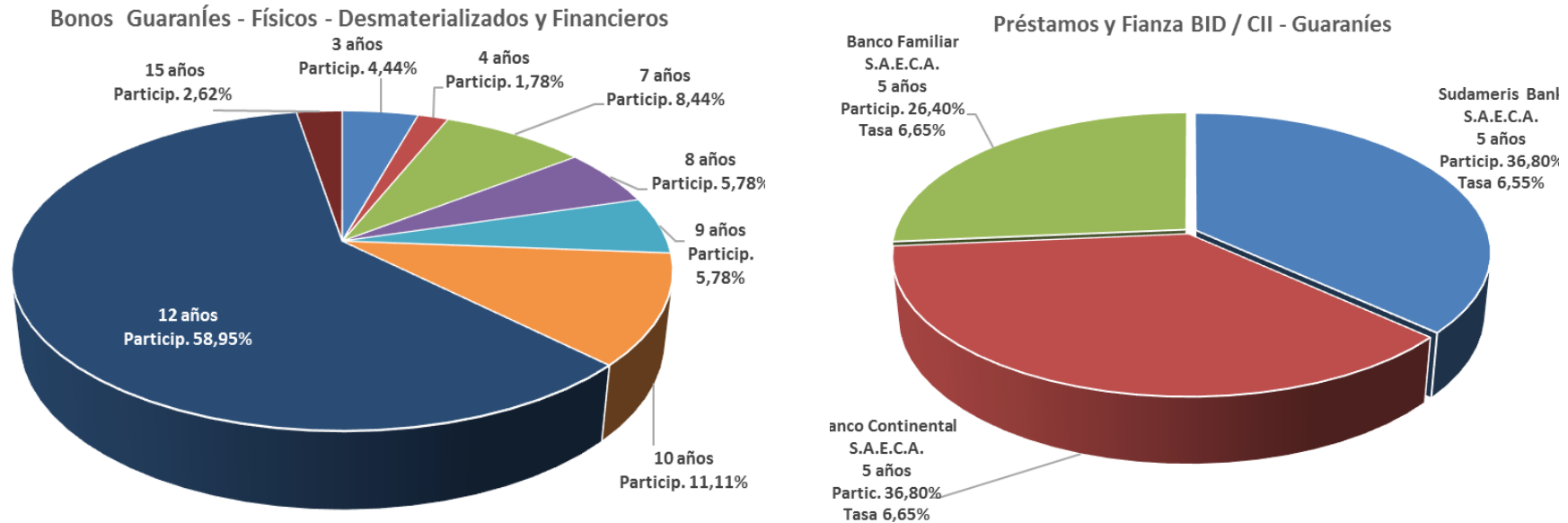
CDA - Guaraníes - Por plazo y tasa promedio



CDA - Dólares Americanos - Por plazo y tasa promedio



## Distribución de Colocaciones por plazo y tasas de interés Préstamo y Fianza – Bonos





## INFORME MENSUAL DE LAS INVERSIONES FINANCIERAS

### NOVIEMBRE 2018

#### CERTIFICADO DE DEPÓSITOS DE AHORRO EN GUARANÍES

- a. La inversión en la modalidad de CDA en guaraníes, se encuentra diversificada en **plazos de 365, 730, 1090, 1460, 1825, 2190 días.**
- b. La rentabilidad de las inversiones en CDA guaraníes correspondiente al mes de octubre es de **10,18%**.

#### COLOCACIONES EN CDA - GUARANÍES

En millones de Guaraníes

#### ENTIDADES BANCARIAS - CDA FCJP

3.860.469

BANCO CONTINENTAL S.A.E.C.A.	988.969
BANCO REGIONAL S.A.E.C.A.	621.000
BANCO BILBAO VIZCAYA ARGENTARIA PARAGUAY S.A.	478.000
BANCO ITAÚ PARAGUAY S.A.	430.000
SUDAMERIS BANK S.A.E.C.A.	378.000
BANCO NACIONAL DE FOMENTO	250.000
BANCO FAMILIAR S.A.E.C.A.	140.000
BANCO GNB PARAGUAY S.A.	120.000
BANCO BASA S.A.	113.000
BANCO ATLAS S.A.	110.000
VISIÓN BANCO S.A.E.C.A.	96.500
BANCO PARA LA COMERCIALIZACIÓN Y PRODUCCIÓN S.A. - BANCOP S.A.	62.000
GRUPO INTERNACIONAL DE FINANZAS S.A.E.C.A. - INTERFISA BANCO	50.000
BANCO ITAPÚA S.A.E.C.A.	23.000

#### ENTIDADES FINANCIERAS

12.500

TU FINANCIERA S.A.	6.500
SOLAR AHORRO Y FINANZAS S.A.E.C.A.	5.000
FINEXPAR S.A.E.C.A.	1.000

#### CDA - FONDO CONTINGENCIA

36.100

VISIÓN BANCO S.A.E.C.A.	13.500
BANCO CONTINENTAL S.A.E.C.A.	7.600
BANCO GNB PARAGUAY S.A.	15.000

#### TOTAL

3.909.069

C  
D  
A  
G  
U  
A  
R  
A  
N  
Í  
E  
S



C  
D  
A  
  
D  
Ó  
L  
A  
R  
E  
S  
  
A  
M  
E  
R  
I  
C  
A  
N  
O  
S

**INFORME MENSUAL DE LAS  
INVERSIONES FINANCIERAS**

**NOVIEMBRE 2018**

**CERTIFICADO DE DEPÓSITOS DE AHORRO EN  
DÓLARES AMERICANOS**

- c. La inversión en la modalidad de CDA en dólares americanos, se encuentra diversificada en **plazos de 365, 730, 1090, 1460, 1825, 2190 y 3652 días.**
- d. El rendimiento de las inversiones en CDA dólares americanos correspondiente al mes de octubre es de **6,43 %.**

**COLOCACIONES EN CDA - DÓLARES AMERICANOS**

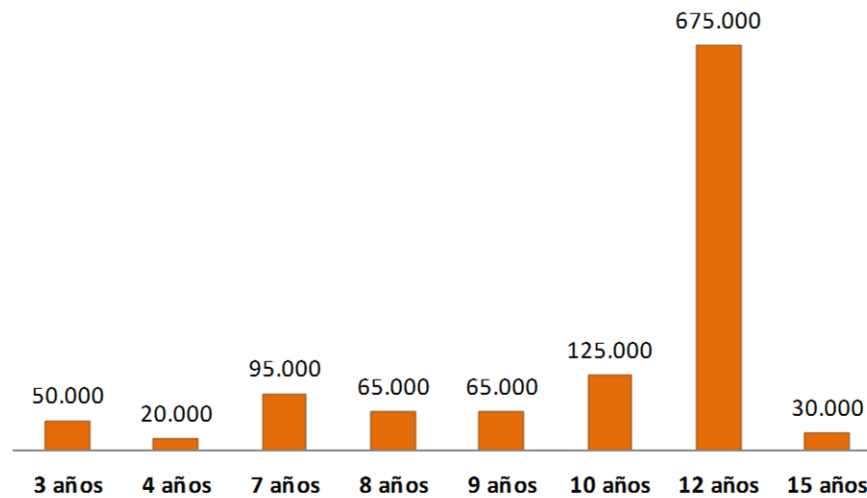
<b>ENTIDADES BANCARIAS</b>	<b>115.247.550,00</b>
BANCO CONTINENTAL S.A.E.C.A.	34.884.150,00
BANCO BASA S.A	33.000.000,00
BANCO REGIONAL S.A.E.C.A.	12.500.000,00
BANCO GNB PARAGUAY S.A.	8.648.000,00
GRUPO INTERNACIONAL DE FINANZAS S.A.E.C.A. - INTERFISA BANCO	7.100.000,00
BANCO PARA LA COMERCIALIZACIÓN Y PRODUCCIÓN S.A. - BANCOP S.A.	5.200.000,00
BANCO ITAPÚA S.A.E.C.A.	4.600.000,00
VISIÓN BANCO S.A.E.C.A.	4.083.000,00
SUDAMERIS BANK S.A.E.C.A.	2.427.400,00
BANCO FAMILIAR S.A.E.C.A.	2.000.000,00
BANCO ATLAS S.A.	805.000,00
<b>ENTIDADES FINANCIERAS</b>	
FINANCIERA RIO S.A.E.C.A./CEFISA	5.009.500,00
FINEXPAR S.A.E.C.A.	200.000,00
<b>TOTAL</b>	<b>5.209.500,00</b>
	<b>120.457.050,00</b>



### INVERSIONES EN BONOS

Teniendo como objetivo la canalización de los recursos al sector productivo privado y la diversificación de riesgos en las inversiones, el Instituto de Previsión Social ha desarrollado la modalidad de inversión en instrumentos financieros denominados Bonos con garantía del Estado, destinados al financiamiento del sector privado. La cartera de Bonos incluye además los adquiridos de otras Entidades Financieras.

Plazos de las inversiones en Bonos  
(En millones de guaraníes)



B  
O  
N  
O  
S

B  
O  
N  
O  
S

**Bonos Banco Nacional de Fomento – Fecha de Emisión: 26/12/2012 (TASA VARIABLE)**

<b>MONTO CAPITAL G.</b>	<b>PLAZO</b>
<b>G. 50.000.000.000.-</b>	10 AÑOS

Tasa Variable

<b>Año 1-5 IPC + 3%</b>
<b>Año 6 IPC + 3,5%</b>
<b>Año 7 IPC + 4,0%</b>
<b>Año 8 IPC + 4,5%</b>
<b>Año 9 IPC + 5,0%</b>
<b>Año 10 IPC + 5,5%</b>

Tasa vigente: IPC año 2017 (4,50%) + 3,50% = 8,00% vigente.

**Bonos Agencia Financiera de Desarrollo (1ra. Operación) – Fecha de Emisión: 17/12/2012 (TASA VARIABLE)**

<b>MONTO CAPITAL G.</b>	<b>COBRO CAPITAL GUARANIES</b>			
	<b>AÑO 7</b>	<b>AÑO 8</b>	<b>AÑO 9</b>	<b>AÑO 10</b>
	35.000.000.000	5.000.000.000	5.000.000.000	5.000.000.000

IPC +	AÑO 1 – 10
	2,0%

Tasa vigente: IPC año 2016 (3,90%)+ 2% = 5,90% vigente.

**Bonos Agencia Financiera de Desarrollo (2da. Operación) – Fecha de Emisión: 19/12/2013 (TASA VARIABLE)**

<b>MONTO CAPITAL G.</b>	<b>COBRO CAPITAL GUARANIES</b>			
	<b>AÑO 7</b>	<b>AÑO 8</b>	<b>AÑO 9</b>	<b>AÑO 10</b>
	10.000.000.000	10.000.000.000	10.000.000.000	20.000.000.000

**Bonos Agencia Financiera de Desarrollo (3ra. Operación) – Fecha de Emisión: 26/09/2014 (TASA VARIABLE)**

MONTO G. 200.000.000.000.-	COBRO CAPITAL GUARANIES			
	AÑO 7	AÑO 8	AÑO 9	AÑO 10
	50.000.000.000	50.000.000.000	50.000.000.000	50.000.000.000

IPC +	AÑO 1 – 10
	3,0%

Tasa vigente: IPC año 2017 (4,50%) + 3% = 7,50% vigente.

**Bonos Agencia Financiera de Desarrollo (4ta Operación) - Modalidad: Desmaterializados  
Fecha de Emisión: 28/10/2015 (TASA VARIABLE)**

MONTO CAPITAL G. G. 300.000.000.000.-	COBRO CAPITAL - AÑO 12 300.000.000.000.-
--	---

IPC +	AÑO 1 – 12
	2,0%

Tasa vigente: IPC año 2017 (4,50%) + 2% = 6,50 % vigente.

B  
O  
N  
O  
S

B  
O  
N  
O  
S

**Bonos Financieros – Banco Itaú - Modalidad: Desmaterializados – Fecha de Emisión: 17/11/2015 (TASA FIJA)**

AÑO	MONTO CAPITAL G.	TASA FIJA
4	20.000.000.000	9,50%
<b>Total</b>	<b>20.000.000.000</b>	

**Bonos Financieros – Banco Itaú - Modalidad: Desmaterializados – Fecha de Emisión: 28/12/2015 (TASA FIJA)**

AÑO	MONTO CAPITAL G.	TASA FIJA
3	50.000.000.000	9,15%
<b>Total</b>	<b>50.000.000.000</b>	

**Bonos Agencia Financiera de Desarrollo (5ta Operación) - Modalidad: Desmaterializados  
Fecha de Emisión: 25/08/2016 (TASA VARIABLE)**

MONTO CAPITAL G.	COBRO CAPITAL - AÑO 12
G. 350.000.000.000.-	350.000.000.000.-

IPC +	AÑO 1 – 12
	2,0%

Tasa vigente: IPC año 2017 (4,50%) + 2% = 6,50 % vigente.

B  
O  
N  
O  
S

**Bonos Financieros – Banco Familiar S.A.E.C.A. - Viviendas: Desmaterializados**

Fecha de Emisión: 09/08/2018 (TASA VARIABLE)

MONTO CAPITAL	COBRO CAPITAL - AÑO 12
G.25.000.000.000.-	25.000.000.000

IPC +	AÑO 1 – 12
	2,00%

Tasa vigente: IPC año 2017 (4,50%) + 2% = 6,50 % vigente.

**Bonos Financieros – Banco Familiar S.A.E.C.A. - Infraestructura: Desmaterializados**

Fecha de Emisión: 09/08/2018 (TASA VARIABLE)

MONTO CAPITAL	COBRO CAPITAL - AÑO 15
G.30.000.000.000.-	30.000.000.000

IPC +	AÑO 1 – 15
	3,00%

Tasa vigente: IPC año 2017 (4,50%) + 3% = 7,50 % vigente.



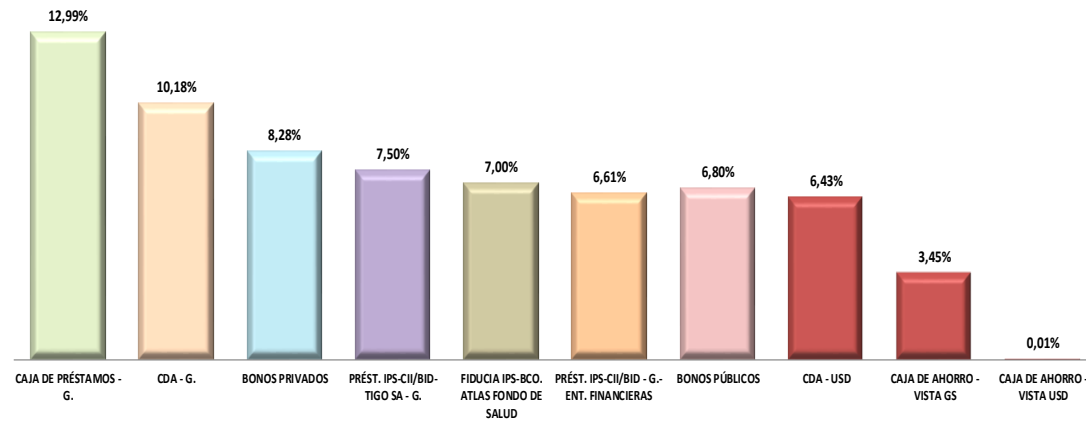


P  
A  
R  
T  
I  
C  
I  
P  
A  
C  
I  
Ó  
N  
  
G.  
  
Y  
  
U  
S  
D

**PARTICIPACIÓN DE LAS INVERSIONES EN GUARANÍES Y DÓLARES AMERICANOS.**

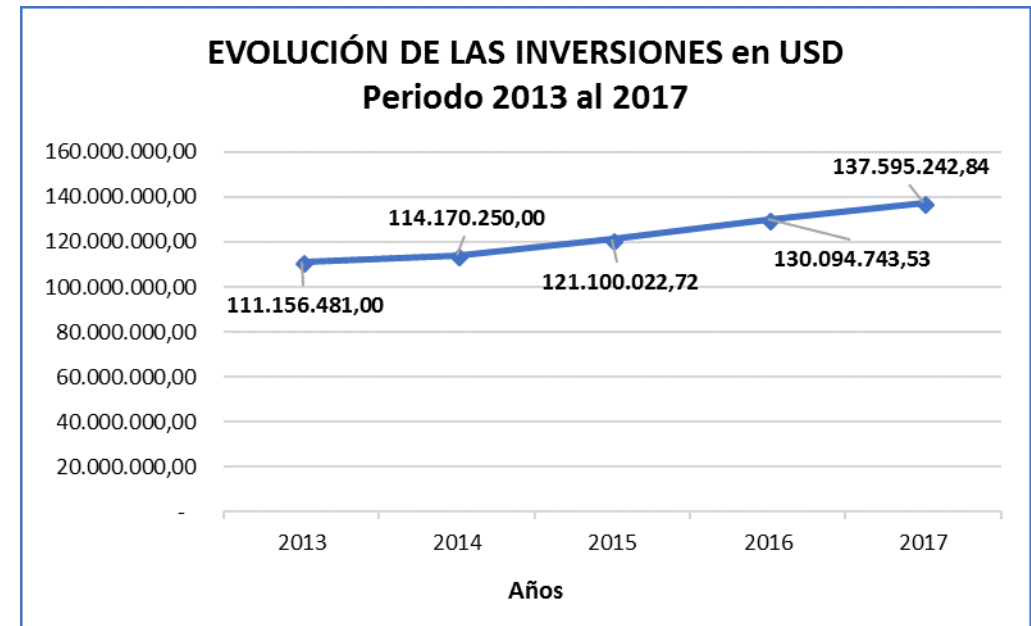
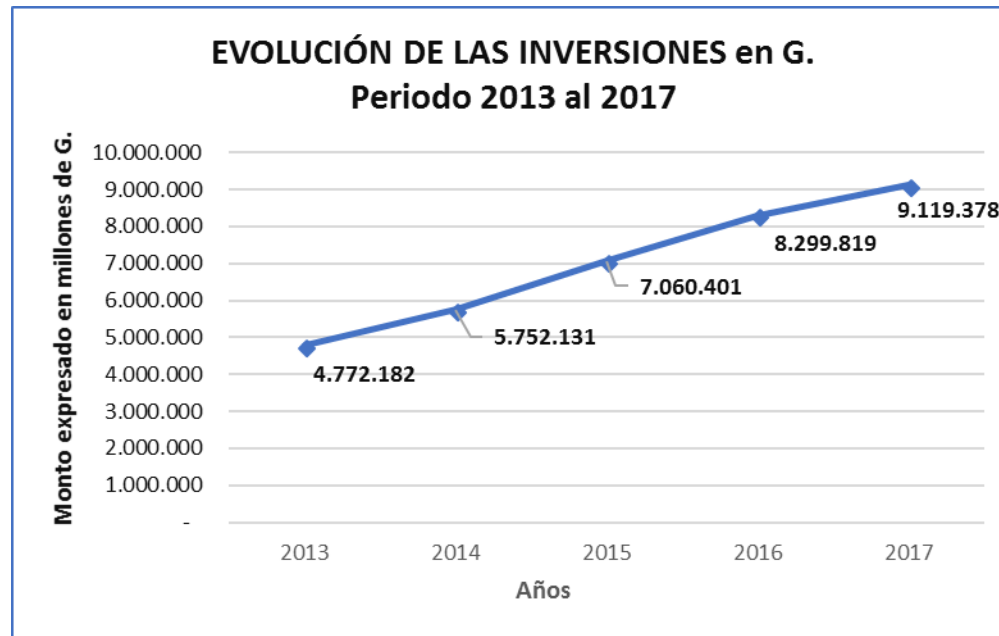


**RENDIMIENTOS PROMEDIO PONDERADO POR INSTRUMENTO EN GUARANÍES Y DÓLARES AMERICANOS.**



R  
E  
N  
D  
I  
M  
I  
E  
N  
T  
O  
S

## EVOLUCIÓN DE LAS INVERSIONES





## ALGUNOS INDICADORES UTILIZADOS AL MOMENTO DE REALIZAR LA INVERSIÓN DE LOS RECURSOS DEL IPS

**CALIFICACIÓN DE LAS ENTIDADES FINANCIERAS**

BANCOS	Calificación	Tendencia	Calificadora de Riesgo
Banco Nacional de Fomento	AApy	Estable	Solventa
Banco de la Nación Argentina	Apy	Estable	Feller Rate
Banco GNB Paraguay S.A.	AA+py	Estable	Feller Rate
Banco Do Brasil S.A.	AA+py	Estable	Feller Rate
Citibank N.A.	AAApy	Estable	Solventa
Banco Bilbao Vizcaya Argentaria Paraguay S.A.	AAApy	Estable	Feller Rate
Sudameris Bank S.A.E.C.A.	AA-py	Estable	Feller Rate
Banco Itaú Paraguay S.A.	AAApy	Estable	Feller Rate
Banco Continental S.A.E.C.A.	AA+py	Estable	Feller Rate
Banco Regional S.A.E.C.A.	AApy	Fuerte (+)	Feller Rate
Banco BASA S.A.	AA-py	Estable	Feller Rate
Visión Banco S.A.E.C.A.	Apy	Estable	Feller Rate
Banco Itapúa S.A.E.C.A.	BBB+py	Estable	Solventa
Banco Familiar S.A.E.C.A.	Apy	Fuerte (+)	Feller Rate
Banco Atlas S.A.	AA-py	Estable	Feller Rate
Banco para la Comercialización y Producción S.A. - Bancop S.A.	Apy	Estable	Feller Rate
Grupo Internacional de Finanzas S.A.E.C.A. - INTERFISA BANCO	A+py	Estable	Solventa

FINANCIERAS	Calificación	Tendencia	Calificadora de Riesgo
El Comercio Financiera S.A.E.C.A.	BBB-py	Estable	Feller Rate
Financiera Paraguayo - Japonesa S.A.E.C.A.	BBB+py	Fuerte (+)	Solventa
Finexpar S.A.E.C.A.	BBBpy	Estable	Solventa
Financiera Río S.A.E.C.A.	A-py	Fuerte (+)	Solventa
Tú Financiera S.A.	BBB+py	Estable	Solventa
Solar Ahorro y Finanzas S.A.E.C.A.	BBB+py	Sensible (-)	Riskmétrica

**Fuente:** sitio BCP-[www.bcp.gov.py](http://www.bcp.gov.py) (última publicación datos correspondientes al cierre del mes de octubre de 2018)

Las calificaciones de las Entidades Financieras son consideradas al momento de la Adjudicación, de conformidad a lo establecido en las condiciones vigentes: como mínima igual o superior a "A-py" con tendencia fuerte (+).

**INDICE DE MOROSIDAD**

BANCOS	PORCENTAJE
Citibank N.A.	0,00%
Banco Regional S.A.E.C.A.	1,65%
Banco Basa S.A.	1,65%
Bancop S.A.	1,69%
Sudameris Bank S.A.E.C.A.	1,50%
Banco Itaú Paraguay S.A.	1,83%
Banco GNB Paraguay S.A.	2,01%
Banco Do Brasil S.A.	2,48%
Banco Nacional de Fomento	2,93%
Banco Atlas S.A.	3,08%
Banco Continental S.A.E.C.A.	2,92%
Interfisa Banco S.A.E.C.A.	3,64%
Banco Bilbao Vizcaya Argentaria Paraguay S.A.	3,77%
Banco Itapúa S.A.E.C.A.	6,08%
Banco Familiar S.A.E.C.A.	4,83%
Visión Banco S.A.E.C.A.	5,41%
Banco de la Nación Argentina	6,45%

FINANCIERAS	PORCENTAJE
Finexpar S.A.E.C.A.	5,72%
Financiera Río S.A.E.C.A.	3,98%
Solar Ahorro y Finanzas S.A.E.C.A.	4,13%
Financiera Paraguayo - Japonesa S.A.E.C.A.	6,40%
Tú Financiera S.A.	8,99%
El Comercio Financiera S.A.E.C.A.	9,46%

**Fuente:** sitio BCP-[www.bcp.gov.py](http://www.bcp.gov.py) (última publicación datos correspondientes al cierre del mes de octubre de 2018)

El Reglamento de Inversiones establece que las entidades financieras elegibles para la colocación de los recursos del IPS tengan una tasa de morosidad menor al 10%.

C  
A  
L  
I  
F  
I  
C  
A  
C  
I  
O  
N  
E  
SM  
O  
R  
O  
S  
I  
D  
A  
D

C  
O  
L  
O  
C  
A  
C  
I  
O  
N  
E  
S  
  
F  
I  
N  
A  
N  
C  
I  
E  
R  
A  
S

**COLOCACIONES FINANCIERAS AÑO 2018**  
**CDA GUARANÍES Y DÓLARES AMERICANOS**

LLAMADO	RESOLUCIÓN	FECHA R.C.A.	ENTIDAD FINANCIERA	GUARANÍES			DÓLARES			PAGO DE INTERESES	
				MONTO ADJUDICADO	PLAZO (días)	TASA ANUAL NOMINAL (%)	MONTO ADJUDICADO	PLAZO (días)	TASA ANUAL NOMINAL (%)		
05/2017	C. A. N° 074-013/17 AUTORIZA LLAMADO C. A. N° 002-018/18 ADJUDICACIÓN	19/10/2017 10/01/2018	INTERFISA BANCO S.A.E.C.A.	10.000.000.000	1460	9,65%	-			TRIMESTRAL	
			INTERFISA BANCO S.A.E.C.A.	10.000.000.000	1090	9,15%	-			TRIMESTRAL	
			BBVA PARAGUAY S.A.	50.000.000.000	365	7,26%	-			TRIMESTRAL	
			BBVA PARAGUAY S.A.	50.000.000.000	180	5,15%	-			TRIMESTRAL	
			SUDAMERIS BANK S.A.E.C.A.	70.000.000.000	180	5,31%	-			TRIMESTRAL	
			BANCO GNB PARAGUAY S.A.	100.000.000.000	180	5,18%	-			TRIMESTRAL	
<b>TOTAL DEL F.C.J.P.</b>				<b>290.000.000.000</b>							
02/2018	C. A. N° 064-024/18 AUTORIZA LLAMADO C. A. N° 070-018/18 ADJUDICACIÓN	18/09/2018 11/10/2018	BANCO REGIONAL S.A.E.C.A.	200.000.000.000	2190	10,14				TRIMESTRAL	
			BANCO BASA S.A.				33.000.000,00	2190	6,77%		TRIMESTRAL
			BANCO ATLAS S.A.				705.000,00	2190	6,50%		TRIMESTRAL
<b>TOTAL</b>				<b>200.000.000.000</b>			<b>33.705.000,00</b>			<b>-</b>	
FONDO DE CONTINGENCIA	C. A. N° 064-024/18 AUTORIZA LLAMADO C. A. N° 070-018/18 ADJUDICACIÓN	11/10/2018	BANCO GNB Paraguay S.A.	15.000.000.000	730	8,25%				TRIMESTRAL	
<b>TOTAL DEL F.C.J.P. Y F.C.</b>				<b>215.000.000.000</b>			<b>33.705.000,00</b>				

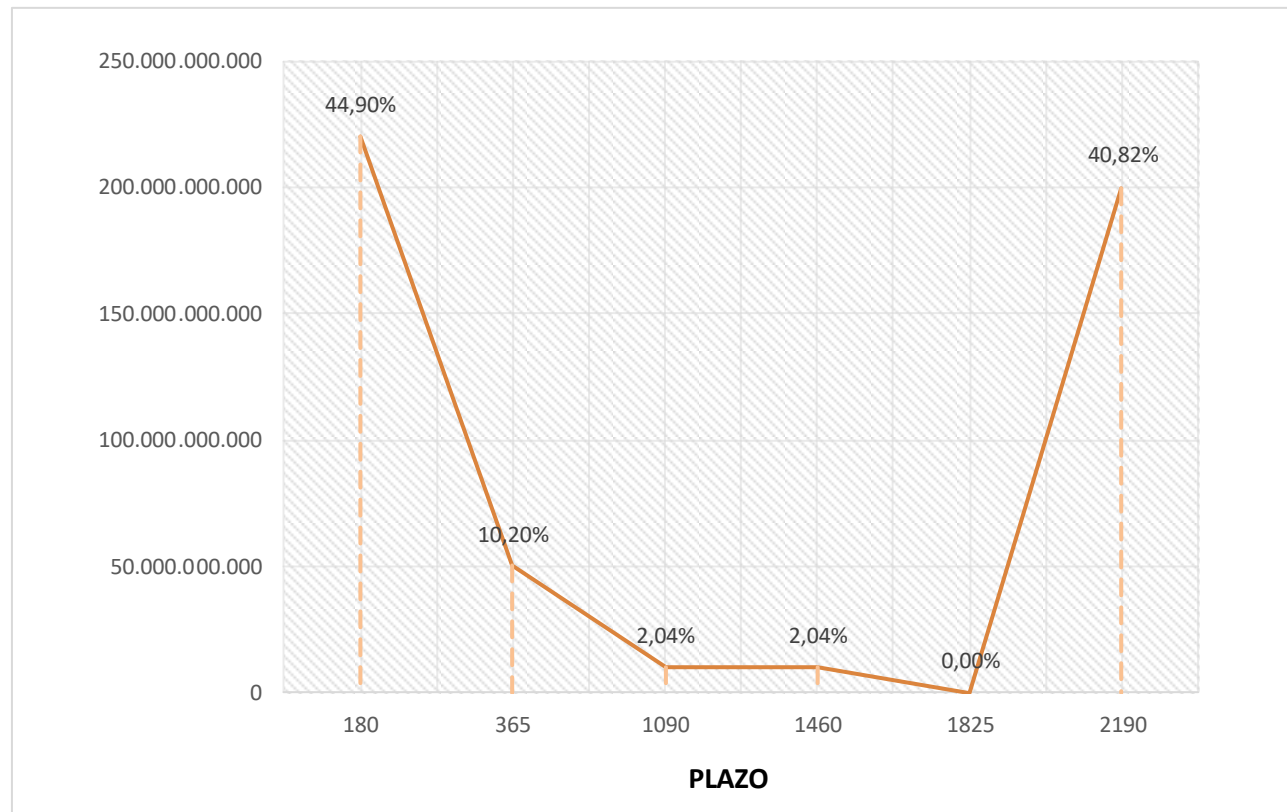


COLOCACIONES FINANCIERAS

### COLOCACIONES FINANCIERAS EN EL AÑO 2018

#### CDA GUARANÍES

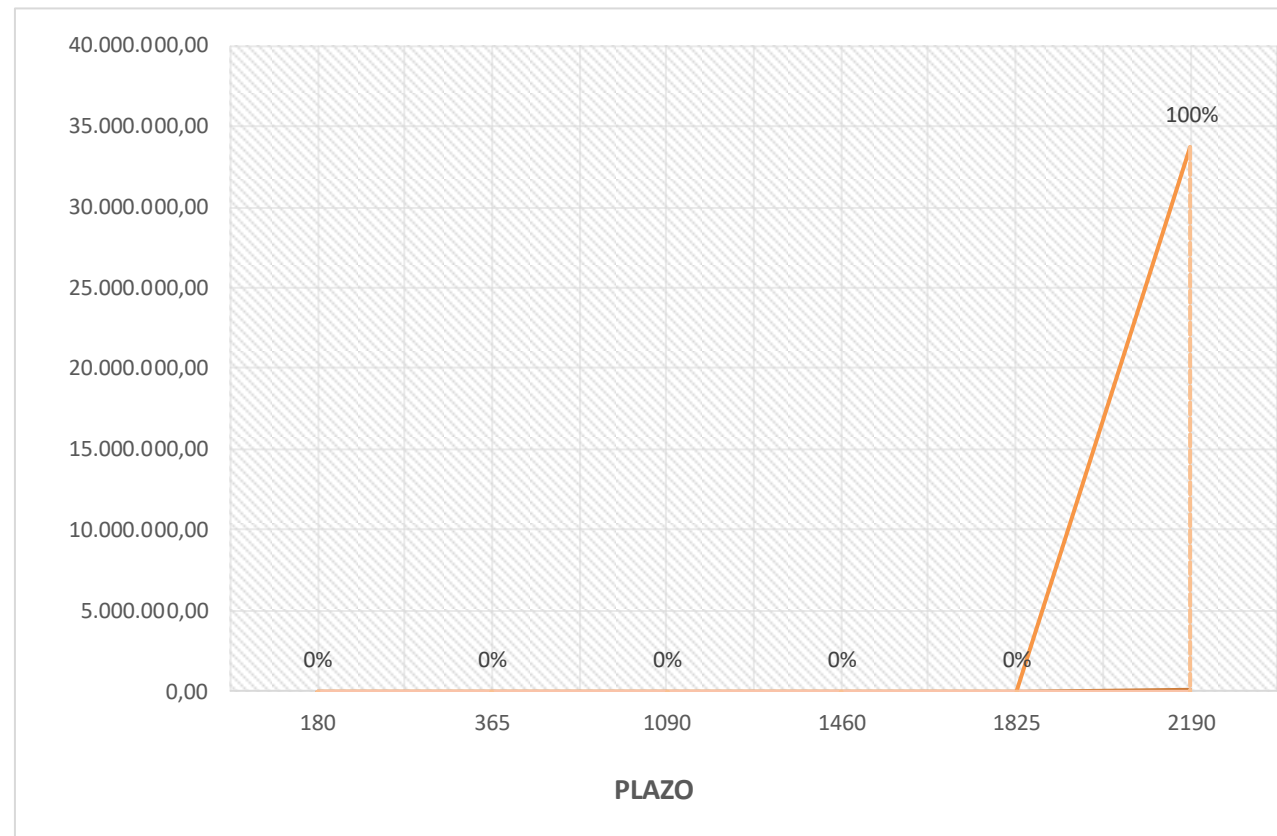
Distribución % de las colocaciones por plazo





C  
O  
L  
O  
C  
A  
C  
I  
O  
N  
E  
S  
  
F  
I  
N  
A  
N  
C  
I  
E  
R  
A  
S

**COLOCACIONES FINANCIERAS EN EL AÑO 2018**  
**CDA DÓLARES AMERICANOS**  
**Distribución % de las colocaciones por plazo**



## DEFINICIONES Y NOMENCLATURAS

**IPS:** Instituto de Previsión Social  
**BCP:** Banco Central del Paraguay  
**IPC:** Índice de Precios al Consumidor  
**BNF:** Banco Nacional de Fomento  
**AFD:** Agencia Financiera de Desarrollo  
**TPP:** Tasa Promedio Ponderado, fuente BCP.  
**CDA:** Certificado de Depósito de Ahorros  
**SAP:** Sistema, aplicaciones y productos para el procesamiento de datos.  
**Calificadora de Riesgos:** Sociedades de Riesgo registradas en la Comisión Nacional de Valores del Paraguay.

### © INSTITUTO DE PREVISIÓN SOCIAL

Algunos derechos reservados y precautelados por el Artículo 40 de la  
Ley N°1328/98.

**Dirección de Inversiones**

**Dpto. de Inversiones Financieras**

Palma N° 974 c/ Colón - Asunción / Paraguay

Teléfono (+595 21) 219-7481

dptoinversiones@ips.gov.py

\*\*\*\*\*