



INSTITUTO DE PREVISIÓN SOCIAL

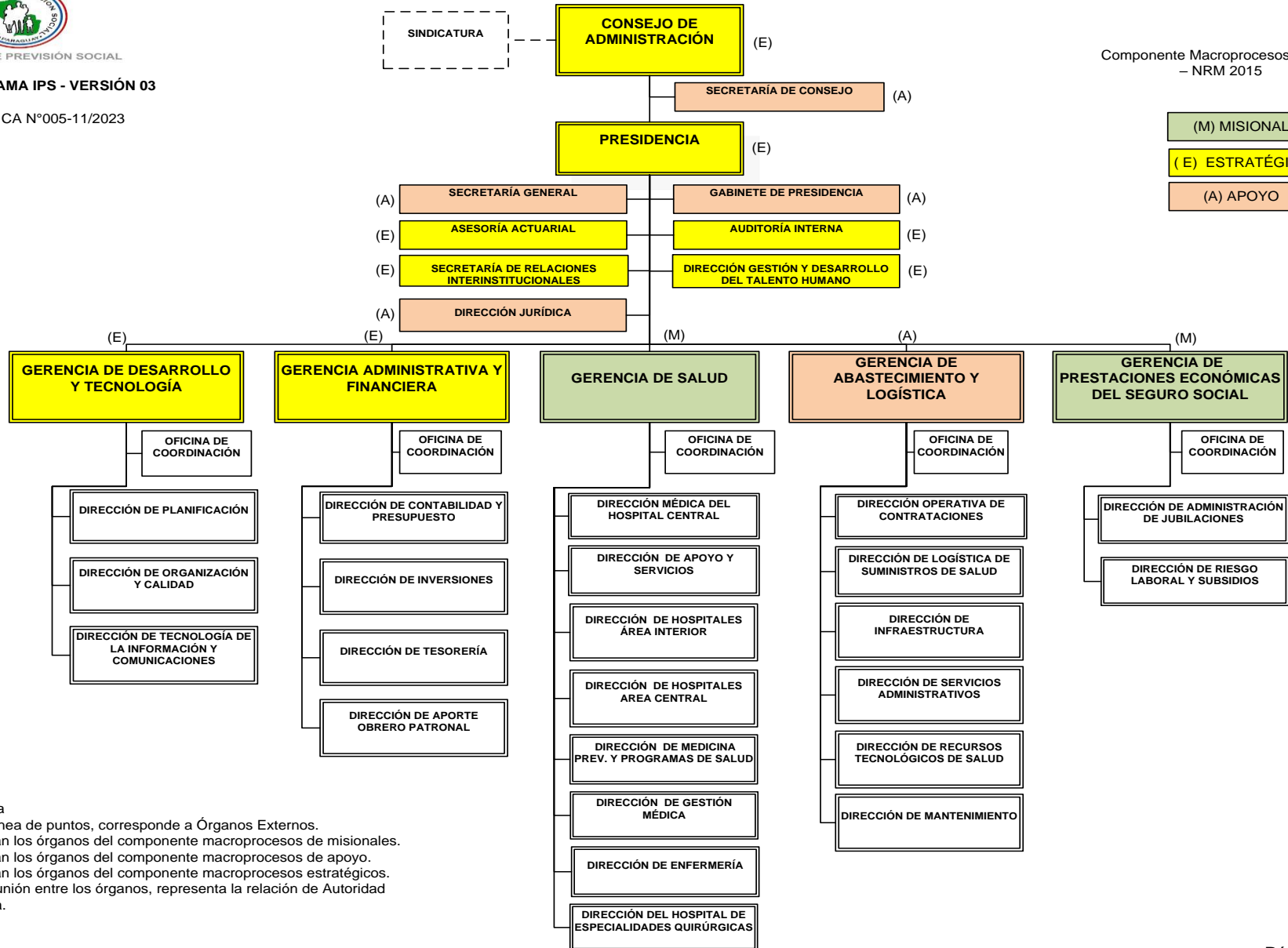
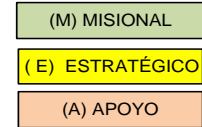


INSTITUTO DE PREVISIÓN SOCIAL

ORGANIGRAMA IPS - VERSIÓN 03

Resolución CA N°005-11/2023

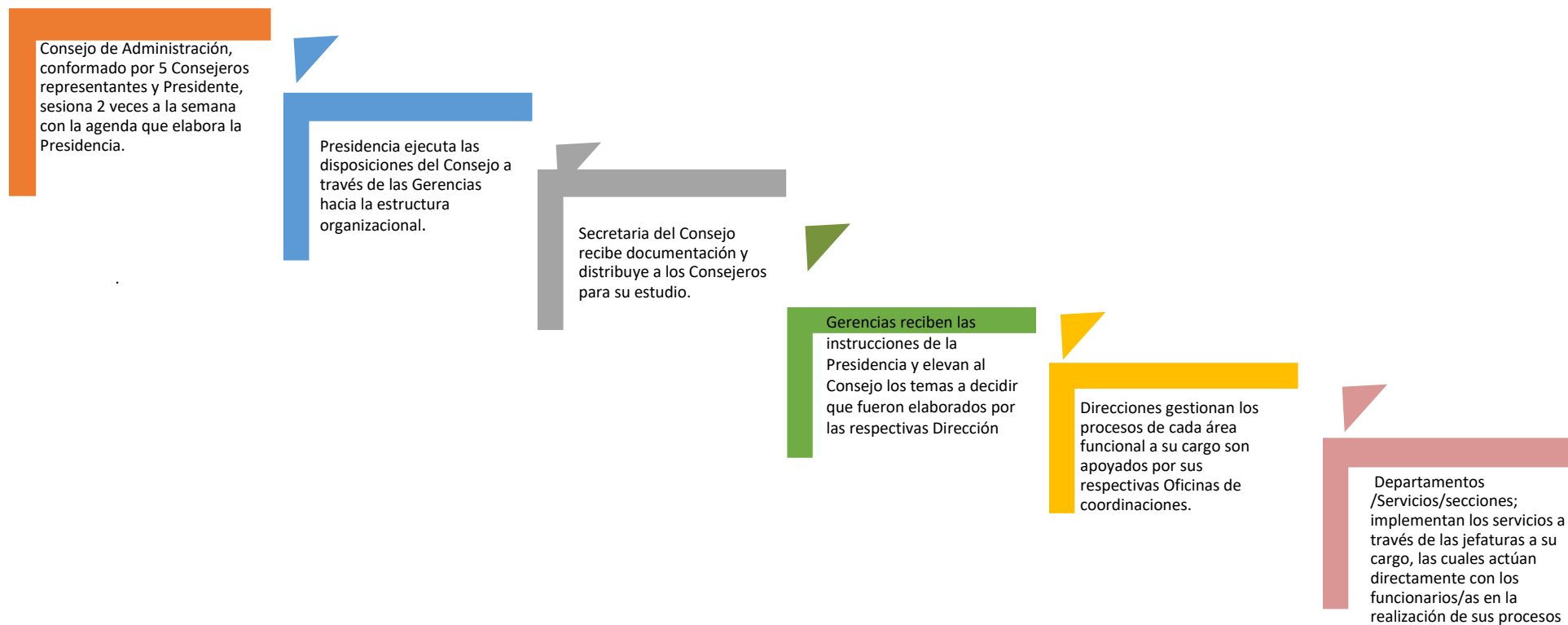
Componente Macroprocesos MECIP - NRM 2015



Referencia

- Línea de puntos, corresponde a Órganos Externos.
- Se agrupan los órganos del componente macroprocesos de misionales.
- Se agrupan los órganos del componente macroprocesos de apoyo.
- Se agrupan los órganos del componente macroprocesos estratégicos.
- Línea de unión entre los órganos, representa la relación de Autoridad Jerárquica.

FACULTADES / ATRIBUCIONES DE LAS DEPENDENCIAS DEL IPS.





INSTITUTO DE PREVISIÓN SOCIAL

 TETÃ REKUÁI
 GOBIERNO NACIONAL

*Paraguay
de la gente*